

ПОСТАНОВЛЕНИЕ
АДМИНИСТРАЦИИ ГОРОДА СТАВРОПОЛЯ
СТАВРОПОЛЬСКОГО КРАЯ

27.11.2017

г. Ставрополь

№ 2241

Об утверждении документации по планировке территории (проекта планировки территории, проекта межевания территории) в границах улицы Некрасова города Ставрополя

В соответствии со статьями 45, 46 Градостроительного кодекса Российской Федерации, Федеральным законом от 06 октября 2003 г. № 131-ФЗ «Об общих принципах организации местного самоуправления в Российской Федерации», Уставом муниципального образования города Ставрополя Ставропольского края, постановлением администрации города Ставрополя от 14.12.2016 № 2816 «О подготовке документации по планировке территории (проекта планировки территории, проекта межевания территории) города Ставрополя», с учетом протокола публичных слушаний, проведенных комиссией по землепользованию и застройке города Ставрополя от 26.05.2017, заключения о результатах публичных слушаний, проведенных комиссией по землепользованию и застройке города Ставрополя от 26.05.2017

ПОСТАНОВЛЯЮ:

1. Утвердить документацию по планировке территории (проект планировки территории, проект межевания территории) в границах улицы Некрасова города Ставрополя согласно приложению в пределах южной границы земельных участков с кадастровыми номерами: 26:12:011202:146, 26:12:011202:145, 26:12:011202:144, 26:12:011202:62, 26:12:011202:141, юго-восточной границы земельных участков с кадастровыми номерами: 26:12:011202:139, 26:12:011202:36, 26:12:011202:138, 26:12:011202:137, 26:12:011202:39, 26:12:011202:190, 26:12:011202:471, 26:12:011202:32, 26:12:011202:135, 26:12:011202:22, 26:12:011202:21, 26:12:011202:133, 26:12:011202:132, 26:12:011202:16, 26:12:011202:129, 26:12:011202:200, 26:12:011202:439, 26:12:030729:132, 26:12:030729:228, 26:12:030729:130, 26:12:030729:227, 26:12:030729:128, 26:12:030729:127, 26:12:030729:125, 26:12:030729:54, 26:12:030729:55, 26:12:030729:121, 26:12:030729:51, 26:12:030729:486, 26:12:030729:489, 26:12:030729:490, 26:12:030729:65, 26:12:030729:52, 26:12:030729:222, 26:12:030729:53, 26:12:030729:195, 26:12:030729:221, 26:12:030729:116, 26:12:030729:115, 26:12:030729:69, 26:12:030729:23, 26:12:030729:522, 26:12:030729:112, 26:12:030729:217, 26:12:030729:530, северо-западной границы земельных участков с

кадастровыми номерами: 26:12:030733:26, 26:12:030733:261, 26:12:030733:58, 26:12:030733:1, 26:12:030733:29, 26:12:030733:30, 26:12:030733:28, 26:12:030733:31, 26:12:030733:56, 26:12:030733:55, 26:12:030733:244, 26:12:030733:19, 26:12:030733:22, 26:12:030733:52, 26:12:030733:37, 26:12:030733:10, 26:12:030733:49, 26:12:030733:48, 26:12:030733:47, 26:12:030733:141, 26:12:011712:852, 26:12:011712:108, 26:12:011712:65, 26:12:011712:109, 26:12:011712:24, 26:12:011712:855, 26:12:011712:113, 26:12:011712:87, 26:12:011712:36, 26:12:011712:89, северной границы земельных участков с кадастровыми номерами: 26:12:011712:38, 26:12:011712:8, 26:12:011712:91, 26:12:011712:29, 26:12:011712:30, 26:12:011712:126, 26:12:011712:127 в целях реконструкции подземного газопровода.

2. Опубликовать настоящее постановление и документацию по планировке территории (проект планировки территории, проект межевания территории) в границах улицы Некрасова города Ставрополя в газете «Ставрополь официальный. Приложение к газете «Вечерний Ставрополь» в течение семи дней со дня утверждения указанной документации.

3. Разместить настоящее постановление и документацию по планировке территории (проект планировки территории, проект межевания территории) в границах улицы Некрасова города Ставрополя на официальном сайте администрации города Ставрополя в информационно-телекоммуникационной сети «Интернет».

4. Настоящее постановление вступает в силу со дня его подписания.

Глава города Ставрополя

А.Х. Джатдоев

Приложение

к постановлению
администрации города Ставрополя
от 27.11.2017 № 2241

ДОКУМЕНТАЦИЯ по планировке территории (проект планировки территории, проект межевания территории) в границах улицы Некрасова города Ставрополя

Документация по планировке территории (проект планировки территории) в границах улицы Некрасова города Ставрополя

1. Общая часть.

Документация по планировке территории (проект планировки территории) в границах улицы Некрасова города Ставрополя (далее – проект планировки территории) в пределах южной границы земельных участков с кадастровыми номерами: 26:12:011202:146, 26:12:011202:145, 26:12:011202:144, 26:12:011202:62, 26:12:011202:141, юго-восточной границы земельных участков с кадастровыми номерами: 26:12:011202:139, 26:12:011202:36, 26:12:011202:138, 26:12:011202:137, 26:12:011202:39, 26:12:011202:190, 26:12:011202:471, 26:12:011202:32, 26:12:011202:135, 26:12:011202:22, 26:12:011202:21, 26:12:011202:133, 26:12:011202:132, 26:12:011202:16, 26:12:011202:129, 26:12:011202:200, 26:12:011202:439, 26:12:030729:132, 26:12:030729:228, 26:12:030729:130, 26:12:030729:227, 26:12:030729:128, 26:12:030729:127, 26:12:030729:125, 26:12:030729:54, 26:12:030729:55, 26:12:030729:121, 26:12:030729:51, 26:12:030729:486, 26:12:030729:489, 26:12:030729:490, 26:12:030729:65, 26:12:030729:52, 26:12:030729:222, 26:12:030729:53, 26:12:030729:195, 26:12:030729:221, 26:12:030729:116, 26:12:030729:115, 26:12:030729:69, 26:12:030729:23, 26:12:030729:522, 26:12:030729:112, 26:12:030729:217, 26:12:030729:530, северо-западной границы земельных участков с кадастровыми номерами: 26:12:030733:26, 26:12:030733:261, 26:12:030733:58, 26:12:030733:1, 26:12:030733:29, 26:12:030733:30, 26:12:030733:28, 26:12:030733:31, 26:12:030733:56, 26:12:030733:55, 26:12:030733:244, 26:12:030733:19, 26:12:030733:22, 26:12:030733:52, 26:12:030733:37, 26:12:030733:10, 26:12:030733:49, 26:12:030733:48, 26:12:030733:47, 26:12:030733:141, 26:12:011712:852, 26:12:011712:108, 26:12:011712:65, 26:12:011712:109, 26:12:011712:24, 26:12:011712:855, 26:12:011712:113, 26:12:011712:87, 26:12:011712:36, 26:12:011712:89, северной границы земельных участков с кадастровыми номерами: 26:12:011712:38, 26:12:011712:8, 26:12:011712:91, 26:12:011712:29, 26:12:011712:30, 26:12:011712:126, 26:12:011712:127 линейного объекта «Распределительный газопровод низкого и среднего давления с ШРП № 4547659» инвентарный номер 26340, расположенного на застроенной территории города Ставрополя по адресу: проезд Братский, улица Некрасова, улица Глинки, улица Краснофлотская, город Ставрополь, Ставропольский край (реконструкция газопровода на участке

улицы Некрасова. Код стройки 26340-1) (далее – объект строительства), разработана обществом с ограниченной ответственностью «Гео-центр СК» на основании:

Градостроительного кодекса Российской Федерации;

Земельного кодекса Российской Федерации;

корректировки генерального плана города Ставрополя на 2010 – 2030 годы, утвержденной решением Ставропольской городской Думы от 03 сентября 2009 года № 98 «Об утверждении корректировки генерального плана города Ставрополя на 2010 – 2030 годы» (далее – генеральный план);

Правил землепользования и застройки города Ставрополя, утвержденных решением Ставропольской городской Думы от 27 октября 2010 года № 97 «Об утверждении Правил землепользования и застройки города Ставрополя» (далее – Правила);

СП 42.13330.2016. Свод Правил. «Градостроительство. Планировка и застройка городских и сельских поселений. Актуализированная редакция СНиП 2.07.01-89*»;

СП 47.13330.2016. Свод правил. «Инженерные изыскания для строительства. Основные положения. Актуализированная редакция СНиП 11-02-96»;

изменения № 2 к СП 62.13330.2011 «СНИП 42-01-2002 газораспределительные системы»;

постановления администрации города Ставрополя от 14.12.2016 № 2816 «О подготовке документации по планировке территории (проекта планировки территории, проекта межевания территории) города Ставрополя»;

технического задания на разработку проекта планировки территории под размещение объекта строительства.

Проект планировки территории осуществляется в целях:

обеспечения устойчивого развития территорий города Ставрополя;

выделения элементов планировочной структуры;

установления границ земельного участка, на котором расположен объект строительства;

установления границ земельного участка, предназначенного для реконструкции и размещения объекта строительства.

2. Положение о размещении объекта строительства.

В административном отношении объект строительства расположен на землях муниципального образования города Ставрополя Ставропольского края.

Реконструкцию объекта строительства планируется осуществить в границах города Ставрополя в кадастровых кварталах 26:12:011202, 26:12:011712, 26:12:030729, 26:12:030733, 26:12:030736, 26:12:030734, на землях государственной собственности, которая не разграничена. Категория

земель – земли населенных пунктов. Подъезд к объекту строительства осуществляется по автодороге по улице Некрасова.

3. Описание объекта строительства и земельного участка, образуемого для размещения объекта строительства.

Проектом планировки территории предусмотрена прокладка подземного распределительного газопровода низкого давления диаметром 159 мм по улице Некрасова от улицы Краснофлотской до улицы Ломоносова, демонтаж существующего газопровода низкого давления диаметром 100 мм по улице Некрасова от улицы Краснофлотской до улицы Ломоносова и переключение существующих газопроводов потребителей газа на объекте строительства.

Точками подключения на объекте строительства являются:

существующий подземный газопровод низкого давления диаметром 114 мм по улице Краснофлотской;

существующий подземный газопровод низкого давления диаметром 114 мм по улице Ломоносова.

Объект строительства прокладывается в траншее глубиной от 1,14 м до 2,57 м от уровня земли.

Протяженность объекта строительства составляет:

газопровод диаметром 159 x 4,5 мм – 892,3 м;

газопровод диаметром 108 x 4,0 мм – 1,3 м;

газопровод диаметром 76 x 4,0 мм – 1,3 м;

газопровод диаметром 57 x 3,5 мм – 61,5 м.

Земельный участок, образуемый для размещения объекта строительства (далее – образуемый земельный участок), выделяется из состава земель собственность на которые не разграничена в краткосрочное пользование на период реконструкции объекта строительства и представляет собой территорию вдоль запроектированной трассы, необходимую для выполнения комплекса подготовительных, земляных и строительно-монтажных работ, ограниченную условными линиями.

С целью рационального использования смежных земельных участков проектом планировки территории предусматривается минимальное использование городских земель при реконструкции объекта строительства.

Параметры образуемого земельного участка представлены в таблице 1 и в приложении 1 к документации по планировке территории (проекту планировки территории, проекту межевания территории) в границах улицы Некрасова города Ставрополя.

Таблица 1

| Номер земельного участка | Вид образуемого земельного участка | Площадь, кв. м |
|--------------------------|--|----------------|
| 1. | Земельный участок, образуемый на землях государственной собственности, которая не разграничена | 13816,36 |

Вид разрешенного использования образуемого земельного участка по классификатору видов разрешенного использования земельных участков,

утвержденному приказом Министерства экономического развития Российской Федерации от 01 сентября 2014 г. № 540 «Об утверждении классификатора видов разрешенного использования земельных участков» – «коммунальное обслуживание». Код (числовое обозначение) вида разрешенного использования земельного участка – 3.1.

4. Основные технико-экономические показатели проекта планировки территории.

Основные технико-экономические показатели проекта планировки территории представлены в таблице 2.

Таблица 2

| № п/п | Наименование | Единицы измерения | Количество |
|-------|---|-------------------|------------|
| 1. | Территория в границах проекта планировки территории, всего: | кв. м | 32704 |
| 2. | Общая площадь образуемого земельного участка | кв. м | 13816,36 |

5. Координаты поворотных точек границы полосы отвода земельного участка для объекта строительства, формируемой на землях государственной собственности, которая не разграничена, координаты границ и красных линий изложены в ведомости координат поворотных точек красных линий, приведенной в приложении 3 к документации по планировке территории (проекту планировки территории, проекту межевания территории) в границах улицы Некрасова города Ставрополя.

Документация
по планировке территории (проект межевания территории) в
границах улицы Некрасова города Ставрополя

6. Документация по планировке территории (проект межевания территории) в границах улицы Некрасова города Ставрополя (далее – проект межевания территории) в пределах южной границы земельных участков с кадастровыми номерами: 26:12:011202:146, 26:12:011202:145, 26:12:011202:144, 26:12:011202:62, 26:12:011202:141, юго-восточной границы земельных участков с кадастровыми номерами: 26:12:011202:139, 26:12:011202:36, 26:12:011202:138, 26:12:011202:137, 26:12:011202:39, 26:12:011202:190, 26:12:011202:471, 26:12:011202:32, 26:12:011202:135, 26:12:011202:22, 26:12:011202:21, 26:12:011202:133, 26:12:011202:132, 26:12:011202:16, 26:12:011202:129, 26:12:011202:200, 26:12:011202:439, 26:12:030729:132, 26:12:030729:228, 26:12:030729:130, 26:12:030729:227, 26:12:030729:128, 26:12:030729:127, 26:12:030729:125, 26:12:030729:54, 26:12:030729:55, 26:12:030729:121, 26:12:030729:51, 26:12:030729:486, 26:12:030729:489, 26:12:030729:490, 26:12:030729:65, 26:12:030729:52, 26:12:030729:222, 26:12:030729:53, 26:12:030729:195, 26:12:030729:221, 26:12:030729:116, 26:12:030729:115, 26:12:030729:69, 26:12:030729:23, 26:12:030729:522, 26:12:030729:112, 26:12:030729:217, 26:12:030729:530, северо-западной границы земельных участков с кадастровыми номерами:

26:12:030733:26, 26:12:030733:261, 26:12:030733:58, 26:12:030733:1,
 26:12:030733:29, 26:12:030733:30, 26:12:030733:28, 26:12:030733:31,
 26:12:030733:56, 26:12:030733:55, 26:12:030733:244, 26:12:030733:19,
 26:12:030733:22, 26:12:030733:52, 26:12:030733:37, 26:12:030733:10,
 26:12:030733:49, 26:12:030733:48, 26:12:030733:47, 26:12:030733:141,
 26:12:011712:852, 26:12:011712:108, 26:12:011712:65, 26:12:011712:109,
 26:12:011712:24, 26:12:011712:855, 26:12:011712:113, 26:12:011712:87,
 26:12:011712:36, 26:12:011712:89, северной границы земельных участков с
 кадастровыми номерами: 26:12:011712:38, 26:12:011712:8, 26:12:011712:91,
 26:12:011712:29, 26:12:011712:30, 26:12:011712:126, 26:12:011712:127
 объекта строительства разработана обществом с ограниченной
 ответственностью «Гео-центр СК» на основании постановления
 администрации города Ставрополя от 14.12.2016 № 2816 «О подготовке
 документации по планировке территории (проекта планировки территории,
 проекта межевания территории) города Ставрополя».

Проект межевания территории выполнен в соответствии с
 требованиями Градостроительного кодекса Российской Федерации на
 основании:

генерального плана;

Правил;

СП 42.13330.2016. Свод Правил. «Градостроительство. Планировка и
 застройка городских и сельских поселений. Актуализированная редакция
 СНиП 2.07.01-89*»;

изменения № 2 к СП 62.13330.2011 «СНиП 42-01-2002
 газораспределительные системы»;

СП 47.13330.2016. Свод правил. «Инженерные изыскания для
 строительства. Основные положения. Актуализированная редакция
 СНиП 11-02-96»;

технического задания на разработку проекта планировки территории
 под размещение объекта строительства.

Для разработки проекта межевания территории были использованы
 следующие исходные данные:

топографическая съемка, масштаб 1:500;

сведения государственного кадастра недвижимости об объекте
 строительства.

7. Цели и задачи разработки проекта межевания территории:

реконструкция подземного распределительного газопровода;

установление правового регулирования земельных участков;

определение и установление границ сервитутов;

повышение эффективности использования территории города

Ставрополя.

Задачами подготовки проекта межевания территории являются анализ
 фактического землепользования и разработка проектных решений по
 координированию красных линий и формированию образуемого земельного

участка.

8. Опорно-межевая сеть на объекте строительства.

В настоящий момент существует установленная система геодезической сети специального назначения для определения координат точек земной поверхности с использованием спутниковых систем. Система координат – МСК-26 от СК-95. Действующая система геодезической сети удовлетворяет требованиям выполнения землеустроительных работ для установления границ образуемого земельного участка на местности.

9. Установление границ образуемого земельного участка.

Установление границ образуемого земельного участка по улице Некрасова на местности следует выполнять в соответствии с требованиями федерального законодательства, а также инструкции по проведению межевания.

Вынос межевых знаков на местности необходимо выполнить в комплексе землеустроительных работ с обеспечением мер по уведомлению заинтересованных лиц и согласованию с ними границ образуемого земельного участка. Установление границ образуемого земельного участка на местности должно быть выполнено в комплексе работ по одновременному выносу красных линий.

10. Структура территории, образуемой в результате проекта межевания территории.

В административном отношении объект строительства расположен на землях муниципального образования города Ставрополя Ставропольского края.

На объекте строительства предусмотрена прокладка подземного распределительного газопровода низкого давления диаметром 159 мм по улице Некрасова от улицы Краснофлотской до улицы Ломоносова, демонтаж существующего газопровода низкого давления диаметром 100 мм по улице Некрасова от улицы Краснофлотской до улицы Ломоносова и переключение существующих газопроводов потребителей газа на объекте строительства.

Точками подключения объекта строительства являются существующий подземный газопровод низкого давления диаметром 114 мм по улице Краснофлотской и существующий подземный газопровод низкого давления диаметром 114 мм по улице Ломоносова.

Реконструкцию объекта строительства планируется осуществить в границах города Ставрополя в кадастровых кварталах: 26:12:011202, 26:12:011712, 26:12:030729, 26:12:030733, 26:12:030736, 26:12:030734, на землях государственной собственности, которая не разграничена. Категория земель – земли населенных пунктов. Подъезд к объекту строительства осуществляется по автодороге по улице Некрасова.

11. Сервитуты и иные обременения.

На проекте межевания территории расположены:
водопроводная магистраль;

канализационная магистраль;
 существующие линии электропередачи;
 существующие линии связи;
 существующие газопроводы.

12. Образование земельного участка под объект строительства.

Проектом межевания территории предусматривается образование земельного участка под объект строительства. Проектирование полосы отвода земельного участка под объект строительства планируется на землях государственной собственности, которые не разграничены.

13. Параметры образуемого земельного участка.

Параметры образуемого земельного участка представлены в таблице 3.

Таблица 3

| Номер земельного участка | Вид образуемого земельного участка | Площадь, кв. м |
|--------------------------|--|----------------|
| 1. | Земельный участок, образуемый на землях государственной собственности, которая не разграничена | 13816,36 |

Вид разрешенного использования образуемого земельного участка по классификатору видов разрешенного использования земельных участков, утвержденному приказом Министерства экономического развития Российской Федерации от 01 сентября 2014 г. № 540 «Об утверждении классификатора видов разрешенного использования земельных участков» – «коммунальное обслуживание». Код (числовое обозначение) вида разрешенного использования земельного участка – 3.1.

14. Правовой статус проекта межевания территории.

На период подготовки проекта межевания территории территория в пределах южной границы земельных участков с кадастровыми номерами: 26:12:011202:146, 26:12:011202:145, 26:12:011202:144, 26:12:011202:62, 26:12:011202:141, юго-восточной границы земельных участков с кадастровыми номерами: 26:12:011202:139, 26:12:011202:36, 26:12:011202:138, 26:12:011202:137, 26:12:011202:39, 26:12:011202:190, 26:12:011202:471, 26:12:011202:32, 26:12:011202:135, 26:12:011202:22, 26:12:011202:21, 26:12:011202:133, 26:12:011202:132, 26:12:011202:16, 26:12:011202:129, 26:12:011202:200, 26:12:011202:439, 26:12:030729:132, 26:12:030729:228, 26:12:030729:130, 26:12:030729:227, 26:12:030729:128, 26:12:030729:127, 26:12:030729:125, 26:12:030729:54, 26:12:030729:55, 26:12:030729:121, 26:12:030729:51, 26:12:030729:486, 26:12:030729:489, 26:12:030729:490, 26:12:030729:65, 26:12:030729:52, 26:12:030729:222, 26:12:030729:53, 26:12:030729:195, 26:12:030729:221, 26:12:030729:116, 26:12:030729:115, 26:12:030729:69, 26:12:030729:23, 26:12:030729:522, 26:12:030729:112, 26:12:030729:217, 26:12:030729:530, северо-западной границы земельных участков с кадастровыми номерами: 26:12:030733:26, 26:12:030733:261, 26:12:030733:58, 26:12:030733:1, 26:12:030733:29, 26:12:030733:30, 26:12:030733:28, 26:12:030733:31, 26:12:030733:56, 26:12:030733:55, 26:12:030733:244, 26:12:030733:19, 26:12:030733:22,

26:12:030733:52, 26:12:030733:37, 26:12:030733:10, 26:12:030733:49, 26:12:030733:48, 26:12:030733:47, 26:12:030733:141, 26:12:011712:852, 26:12:011712:108, 26:12:011712:65, 26:12:011712:109, 26:12:011712:24, 26:12:011712:855, 26:12:011712:113, 26:12:011712:87, 26:12:011712:36, 26:12:011712:89, северной границы земельных участков с кадастровыми номерами: 26:12:011712:38, 26:12:011712:8, 26:12:011712:91, 26:12:011712:29, 26:12:011712:30, 26:12:011712:126, 26:12:011712:127 свободна от застройки, но имеются действующие и выведенные из эксплуатации линейные объекты инженерных сетей и автомобильные дороги.

В границах проекта межевания территории существуют объекты недвижимости, оформленные в установленном законом порядке. Объекты самовольного размещения отсутствуют.

15. Основные показатели по проекту межевания территории.

Проект межевания территории, представленный в приложении 2 к документации по планировке территории (проекту планировки территории, проекту межевания территории) в границах улицы Некрасова города Ставрополя, обеспечивает равные права и возможности правообладателям земельных участков в соответствии с действующим законодательством и позволяет обеспечить необходимые требования по содержанию и обслуживанию объектов промышленной застройки в условиях сложившейся планировочной системы проектирования территории.

16. Основные технико-экономические показатели проекта межевания территории.

Основные технико-экономические показатели проекта межевания территории представлены в таблице 4.

Таблица 4

| № п/п | Наименование | Единицы измерения | Количество |
|-------|--|-------------------|------------|
| 1. | Территория в границах проекта межевания территории, всего: | кв. м | 32704 |
| 2. | Общая площадь образуемого земельного участка | кв. м | 13816,36 |

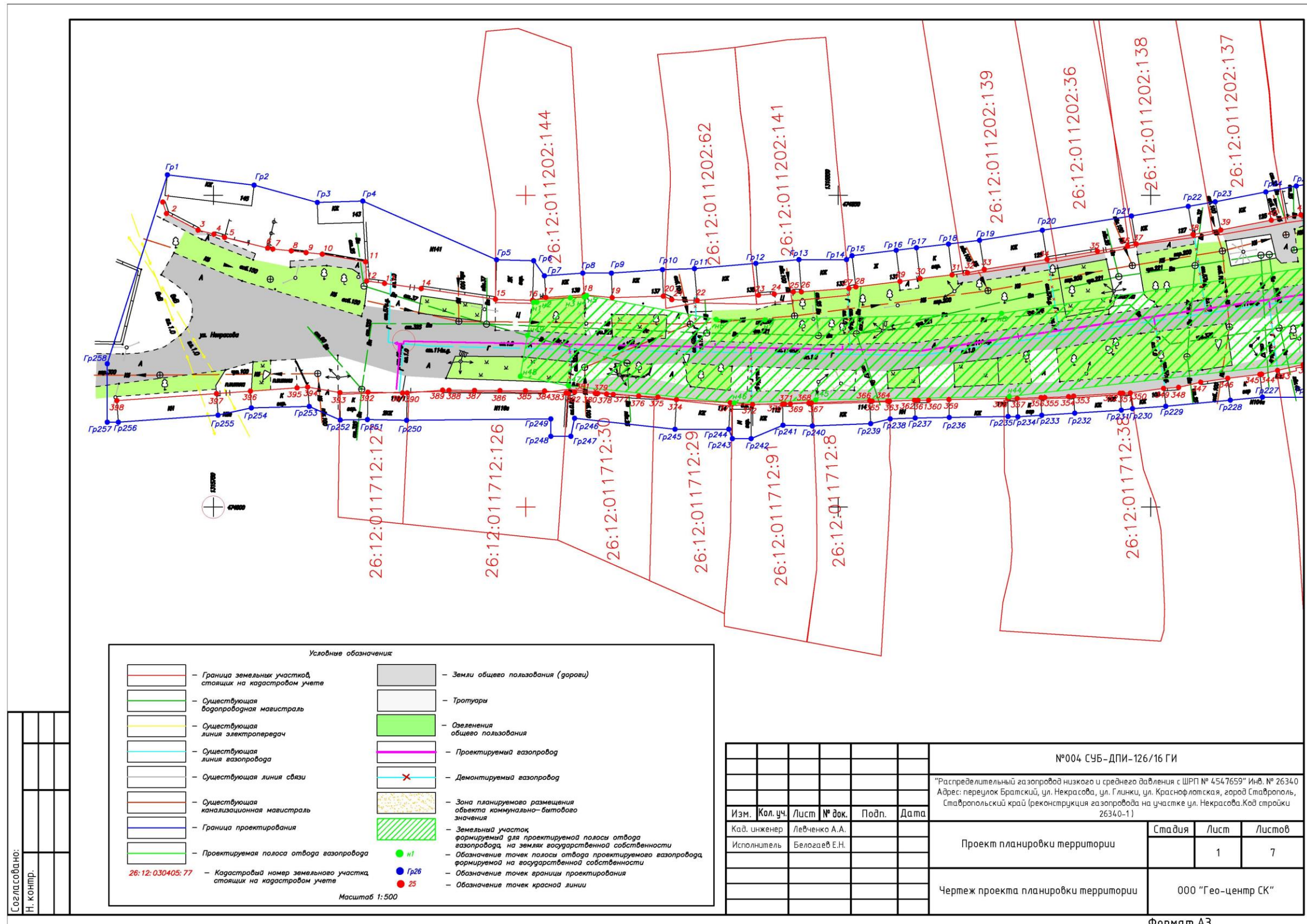
Заместитель главы
администрации города Ставрополя

Т.В. Савельева

Приложение 1

к документации по планировке территории (проекту планировки территории, проекту межевания территории) в границах улицы Некрасова города Ставрополя

ПРОЕКТ
планировки территории



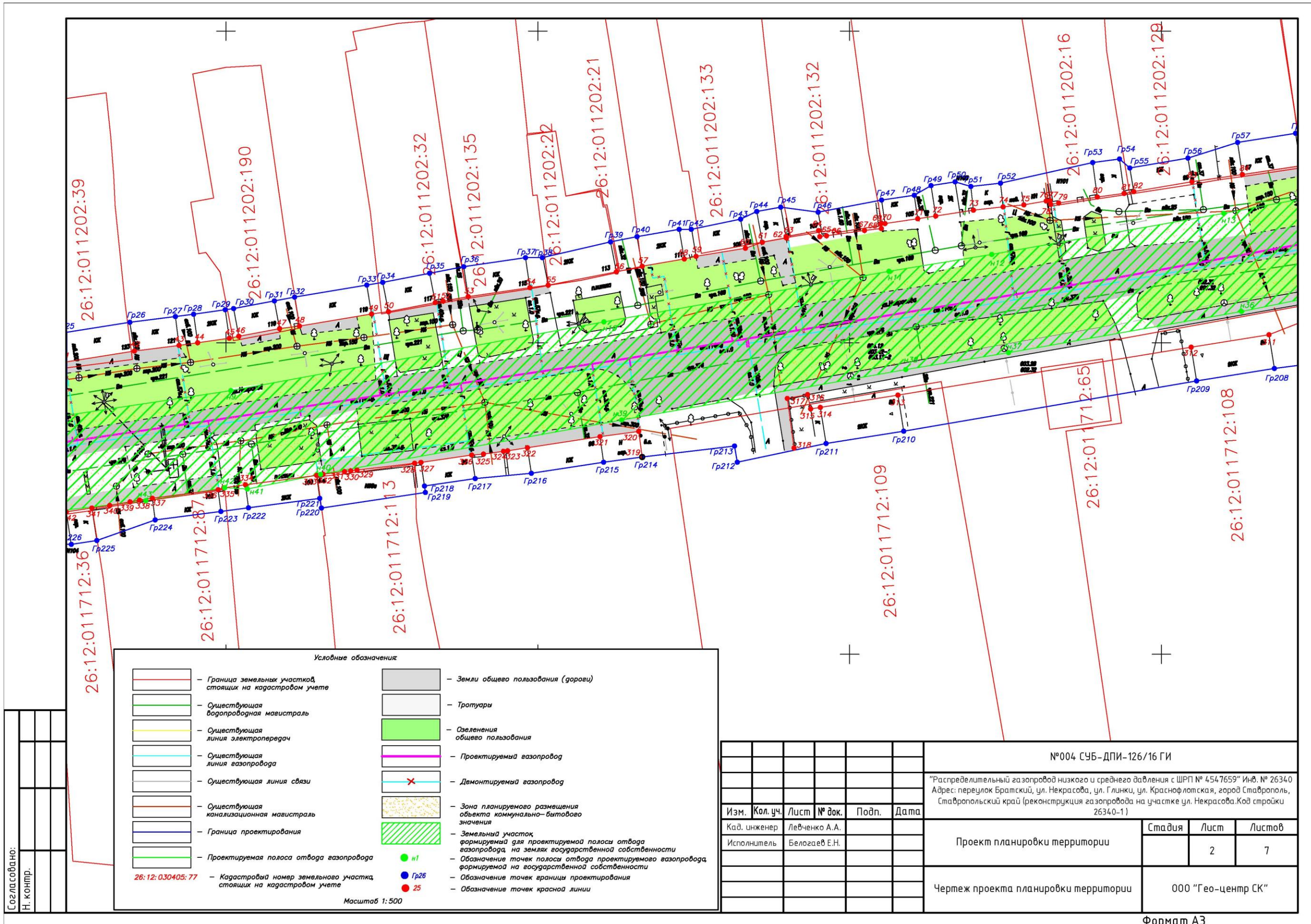
Условные обозначения

| | | | |
|--|--|--|---|
| | Граница земельных участков, стоящих на кадастровом учете | | Земли общего пользования (дороги) |
| | Существующая водопроводная магистраль | | Тротуары |
| | Существующая линия электропередач | | Озеленения общего пользования |
| | Существующая линия газопровода | | Проектируемый газопровод |
| | Существующая линия связи | | Демонтируемый газопровод |
| | Существующая канализационная магистраль | | Зона планируемого размещения объекта коммунально-бытового назначения |
| | Граница проектирования | | Земельный участок формируемый для проектируемой полосы отвода газопровода на землях государственной собственности |
| | Проектируемая полоса отвода газопровода | | Обозначение точек полосы отвода проектируемого газопровода, формируемой на государственной собственности |
| | Кадастровый номер земельного участка, стоящих на кадастровом учете | | Обозначение точек границы проектирования |
| | | | Обозначение точек красной линии |

Масштаб 1:500

| | | | | | |
|---|----------|---------------|--------------------|-------|--------|
| №004 СУБ-ДПИ-126/16 ГИ | | | | | |
| "Распределительный газопровод низкого и среднего давления с ШРП № 4547659" Инв. № 26340 Адрес: переулок Братский, ул. Некрасова, ул. Глинки, ул. Краснофлотская, город Ставрополь, Ставропольский край (реконструкция газопровода на участке ул. Некрасова. Код стройки 26340-1) | | | | | |
| Изм. | Кол. уч. | Лист | № док. | Подп. | Дата |
| Кад. инженер | | Левченко А.А. | | | |
| Исполнитель | | Белогов Е.Н. | | | |
| Проект планировки территории | | | Стадия | Лист | Листов |
| Чертеж проекта планировки территории | | | | 1 | 7 |
| | | | 000 "Гео-центр СК" | | |

Составлено:
Н. контр.



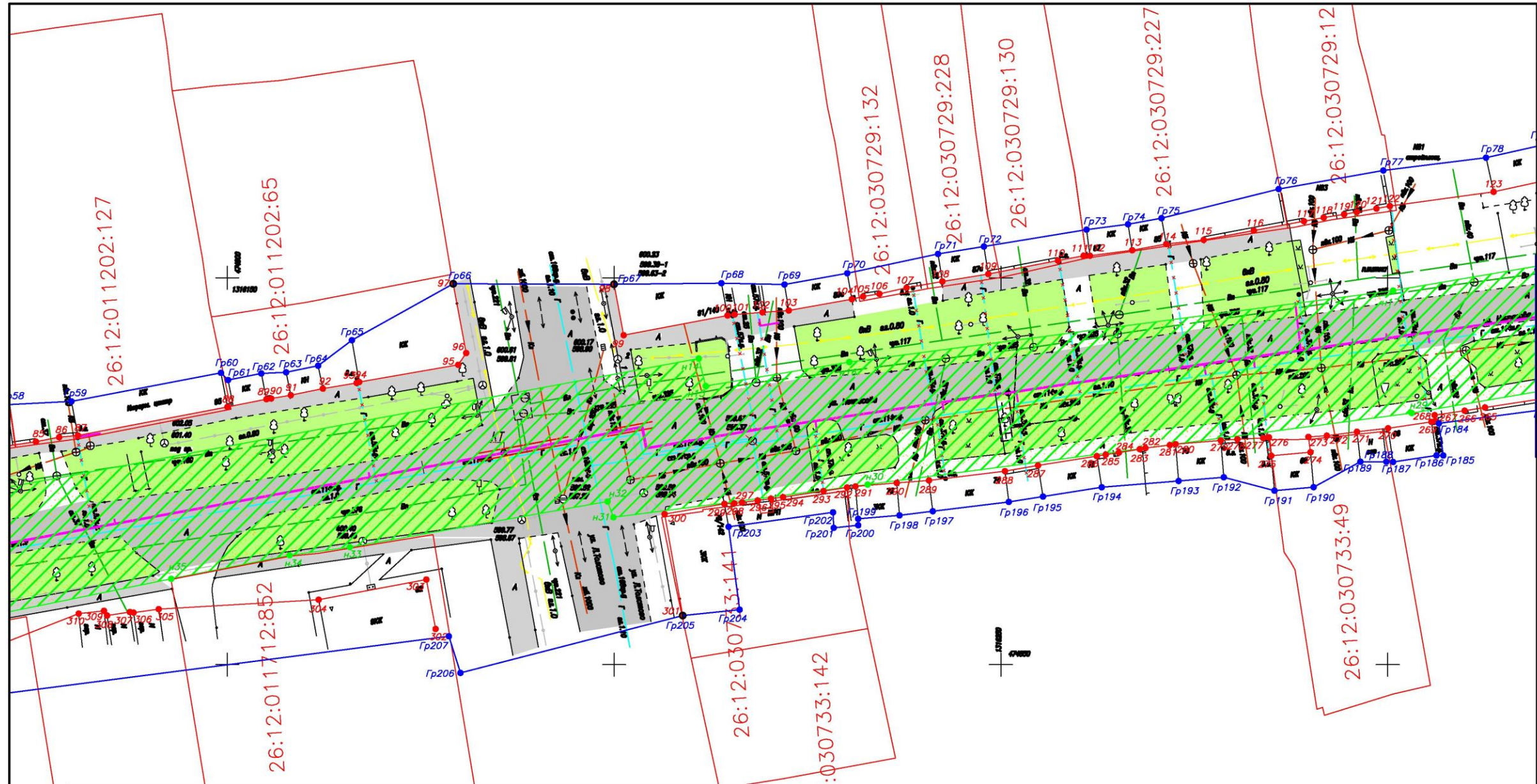
Условные обозначения

| | | | |
|--|--|--|---|
| | Граница земельных участков, стоящих на кадастровом учете | | Земли общего пользования (дороги) |
| | Существующая водопроводная магистраль | | Тротуары |
| | Существующая линия электропередач | | Озеленения общего пользования |
| | Существующая линия газопровода | | Проектируемый газопровод |
| | Существующая линия связи | | Демонтируемый газопровод |
| | Существующая канализационная магистраль | | Зона планируемого размещения объекта коммунально-бытового назначения |
| | Граница проектирования | | Земельный участок, формируемый для проектируемой полосы отвода газопровода, на землях государственной собственности |
| | Проектируемая полоса отвода газопровода | | Обозначение точек отвода проектируемого газопровода, формируемой на государственной собственности |
| | Кадастровый номер земельного участка, стоящих на кадастровом учете | | Обозначение точек границы проектирования |
| | | | Обозначение точек красной линии |

Масштаб 1:500

| | | | | | |
|---|----------|---------------|--------|--------------------|--------|
| №004 СУБ-ДПИ-126/16 ГИ | | | | | |
| "Распределительный газопровод низкого и среднего давления с ШРП № 4547659" Инв. № 26340 Адрес: переулок Братский, ул. Некрасова, ул. Глинки, ул. Краснофлотская, город Ставрополь, Ставропольский край (реконструкция газопровода на участке ул. Некрасова. Код стройки 26340-1) | | | | | |
| Изм. | Кол. уч. | Лист | № док. | Подп. | Дата |
| | | | | | |
| Кад. инженер | | Левченко А.А. | | | |
| Исполнитель | | Белогаев Е.Н. | | | |
| Проект планировки территории | | | | Стадия | Лист |
| Чертеж проекта планировки территории | | | | | Листов |
| | | | | | 2 |
| | | | | | 7 |
| | | | | 000 "Гео-центр СК" | |

Согласовано:
Н. контр.



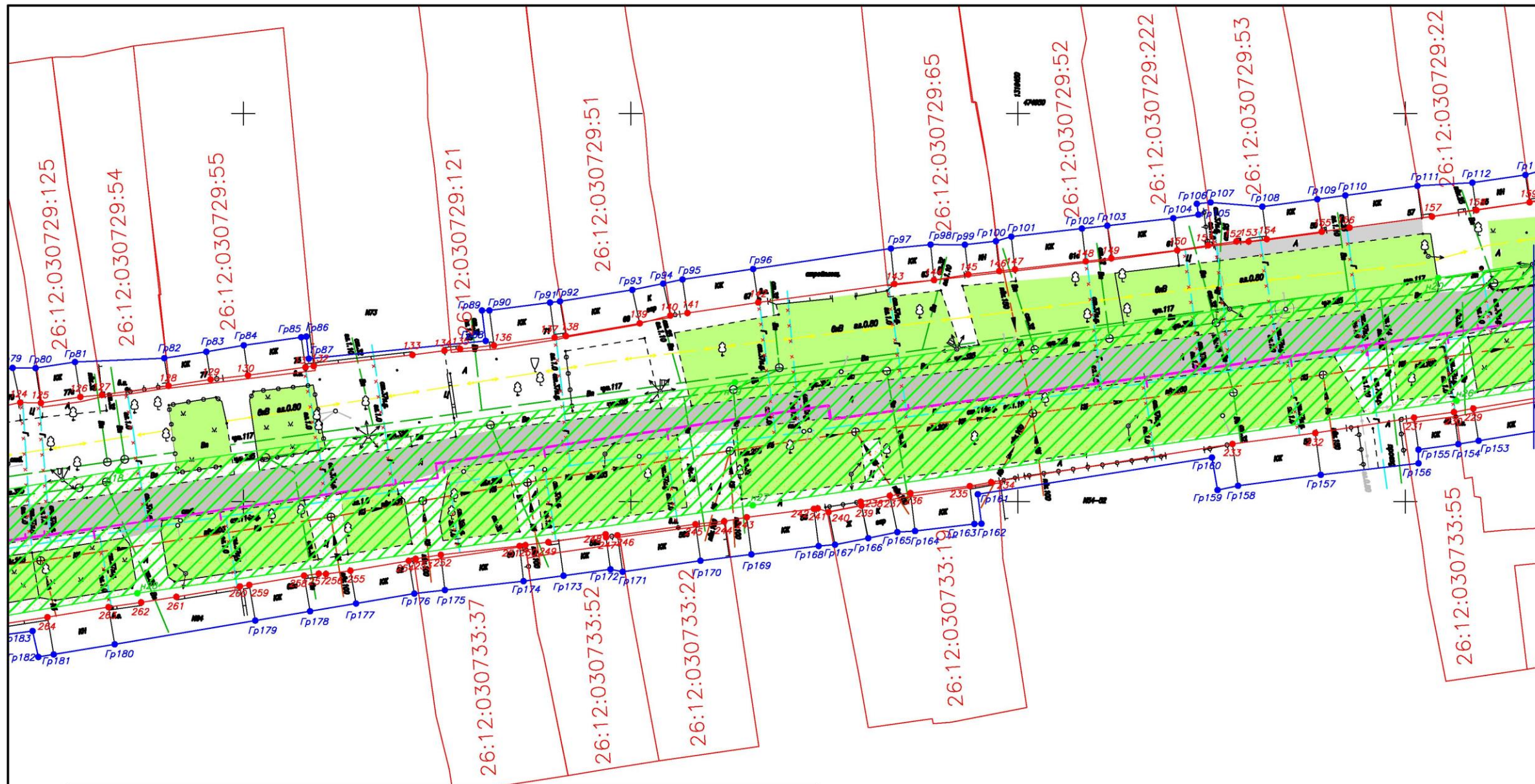
Условные обозначения

| | | | |
|--|--|--|---|
| | — Граница земельных участков, стоящих на кадастровом учете | | — Земли общего пользования (дороги) |
| | — Существующая водопроводная магистраль | | — Тротуары |
| | — Существующая линия электропередач | | — Озеленения общего пользования |
| | — Существующая линия газопровода | | — Проектируемый газопровод |
| | — Существующая линия связи | | — Демонтируемый газопровод |
| | — Существующая канализационная магистраль | | — Зона планируемого размещения объекта коммунально-бытового значения |
| | — Граница проектирования | | — Земельный участок, формируемый для проектируемой полосы отвода газопровода, на землях государственной собственности |
| | — Проектируемая полоса отвода газопровода | | — Обозначение точек полосы отвода проектируемого газопровода, формируемой на государственной собственности |
| | — Кадастровый номер земельного участка, стоящих на кадастровом учете | | — Обозначение точек границы проектирования |
| | | | — Обозначение точек красной линии |

Масштаб 1:500

Согласовано:
Н. Кондр.

| | | | | | | | | | | | |
|--|----------|---------------|--------|-------|---|--------|------|--------|--|---|---|
| №004 СУБ-ДПИ-126/16 ГИ | | | | | | | | | | | |
| "Распределительный газопровод низкого и среднего давления с ШРП № 4547659" Инв. № 26340 Адрес: переулок Братский, ул. Некрасова, ул. Глинки, ул. Краснофлотская, гор. Ставрополь, Ставропольский край (реконструкция газопровода на участке ул. Некрасова. Код стройки 26340-1) | | | | | | | | | | | |
| Изм. | Кол. уч. | Лист | № док. | Подп. | Дата | | | | | | |
| Кад. инженер | | Левченко А.А. | | | | | | | | | |
| Исполнитель | | Белогаев Е.Н. | | | | | | | | | |
| Проект планировки территории | | | | | <table border="1"> <tr> <td>Стадия</td> <td>Лист</td> <td>Листов</td> </tr> <tr> <td></td> <td>3</td> <td>7</td> </tr> </table> | Стадия | Лист | Листов | | 3 | 7 |
| Стадия | Лист | Листов | | | | | | | | | |
| | 3 | 7 | | | | | | | | | |
| Чертеж проекта планировки территории | | | | | 000 "Гео-центр СК" | | | | | | |



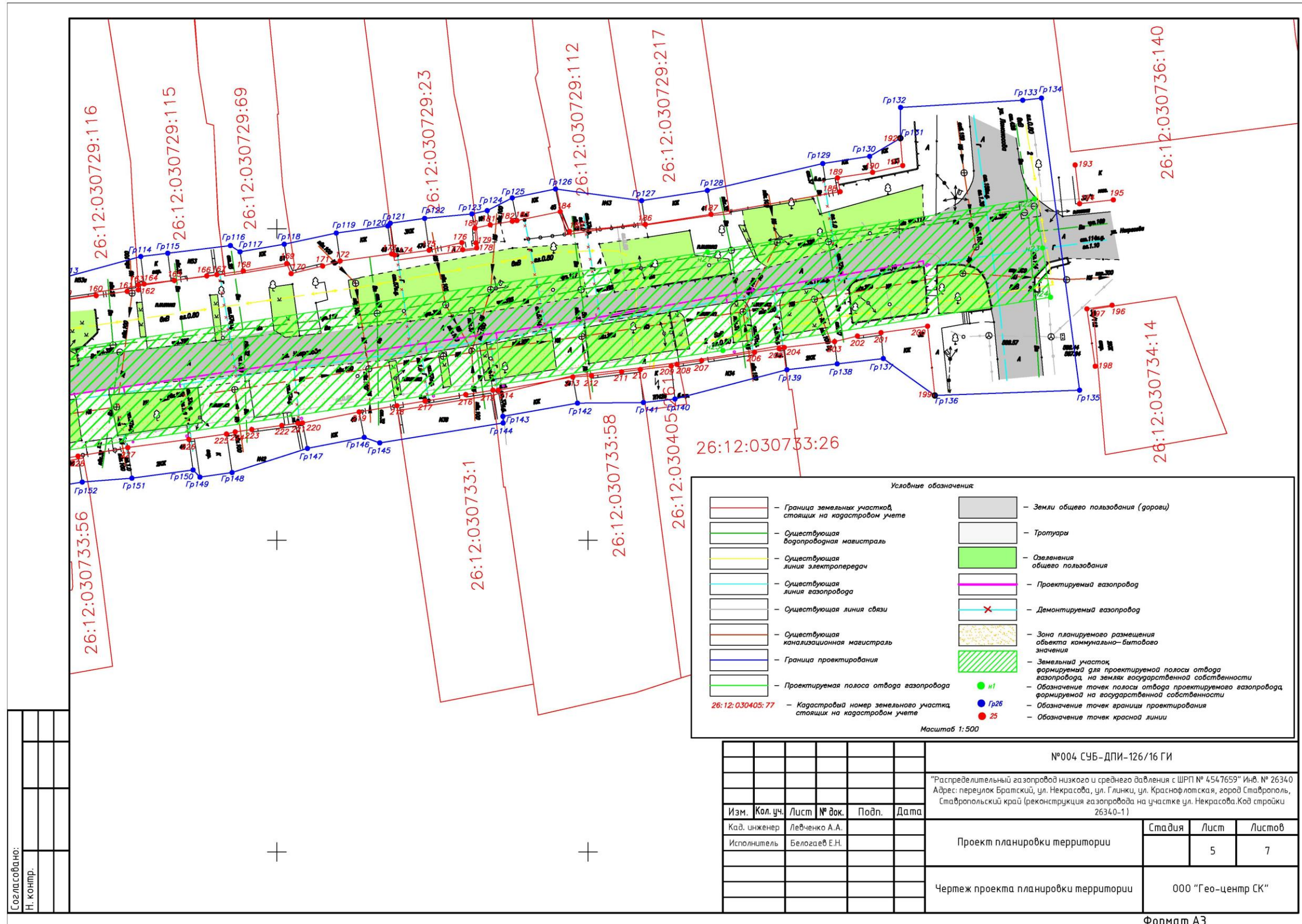
Условные обозначения

| | | | |
|--|--|--|---|
| | — Граница земельных участков, стоящих на кадастровом учете | | — Земли общего пользования (дороги) |
| | — Существующая водопроводная магистраль | | — Тропуары |
| | — Существующая линия электропередач | | — Озеленения общего пользования |
| | — Существующая линия газопровода | | — Проектируемый газопровод |
| | — Существующая линия связи | | — Демонтируемый газопровод |
| | — Существующая канализационная магистраль | | — Зона планируемого размещения объекта коммунально-бытового значения |
| | — Граница проектирования | | — Земельный участок, формируемый для проектируемой полосы отвода газопровода, на землях государственной собственности |
| | — Проектируемая полоса отвода газопровода | | — Обозначение точек полосы отвода проектируемого газопровода, формируемой на государственной собственности |
| | — Кадастровый номер земельного участка, стоящих на кадастровом учете | | — Обозначение точек границы проектирования |
| | | | — Обозначение точек красной линии |

Масштаб 1:500

Согласовано:
Н. контр.

| | | | | | | | | | |
|--------------|----------|---------------|--------|-------|--|--------------------------------------|--------------------|------|--------|
| | | | | | №004 СЧБ-ДПИ-126/16 ГИ | | | | |
| | | | | | "Распределительный газопровод низкого и среднего давления с ШРП № 4547659" Инв. № 26340 Адрес: переулок Братский, ул. Некрасова, ул. Глинки, ул. Краснофлотская, город Ставрополь, Ставропольский край (реконструкция газопровода на участке ул. Некрасова. Код строки 26340-1) | | | | |
| Изм. | Кол. уч. | Лист | № док. | Подп. | Дата | Проект планировки территории | Стадия | Лист | Листов |
| Кад. инженер | | Левченко А.А. | | | | | | 4 | 7 |
| Исполнитель | | Белогаев Е.Н. | | | | Чертеж проекта планировки территории | ООО "Гео-центр СК" | | |
| | | | | | | | | | |



Согласовано:
Н. контр.

Условные обозначения:

| | | | |
|--|--|--|--|
| | - Граница земельных участков, стоящих на кадастровом учете | | - Земли общего пользования (дороги) |
| | - Существующая водопроводная магистраль | | - Тротуары |
| | - Существующая линия электропередачи | | - Озеленения общего пользования |
| | - Существующая линия газопровода | | - Проектируемая газопровод |
| | - Существующая линия связи | | - Демонтируемый газопровод |
| | - Существующая канализационная магистраль | | - Зона планируемого размещения объекта коммунально-бытового значения |
| | - Граница проектирования | | - Земельный участок формируемый для проектируемой полосы отвода газопровода, на землях государственной собственности |
| | - Проектируемая полоса отвода газопровода | | - Обозначение точек полосы отвода проектируемого газопровода формируемой на государственной собственности |
| | - Кадастровый номер земельного участка, стоящих на кадастровом учете | | - Обозначение точек границы проектирования |
| | | | - Обозначение точек красной линии |

Масштаб 1:500

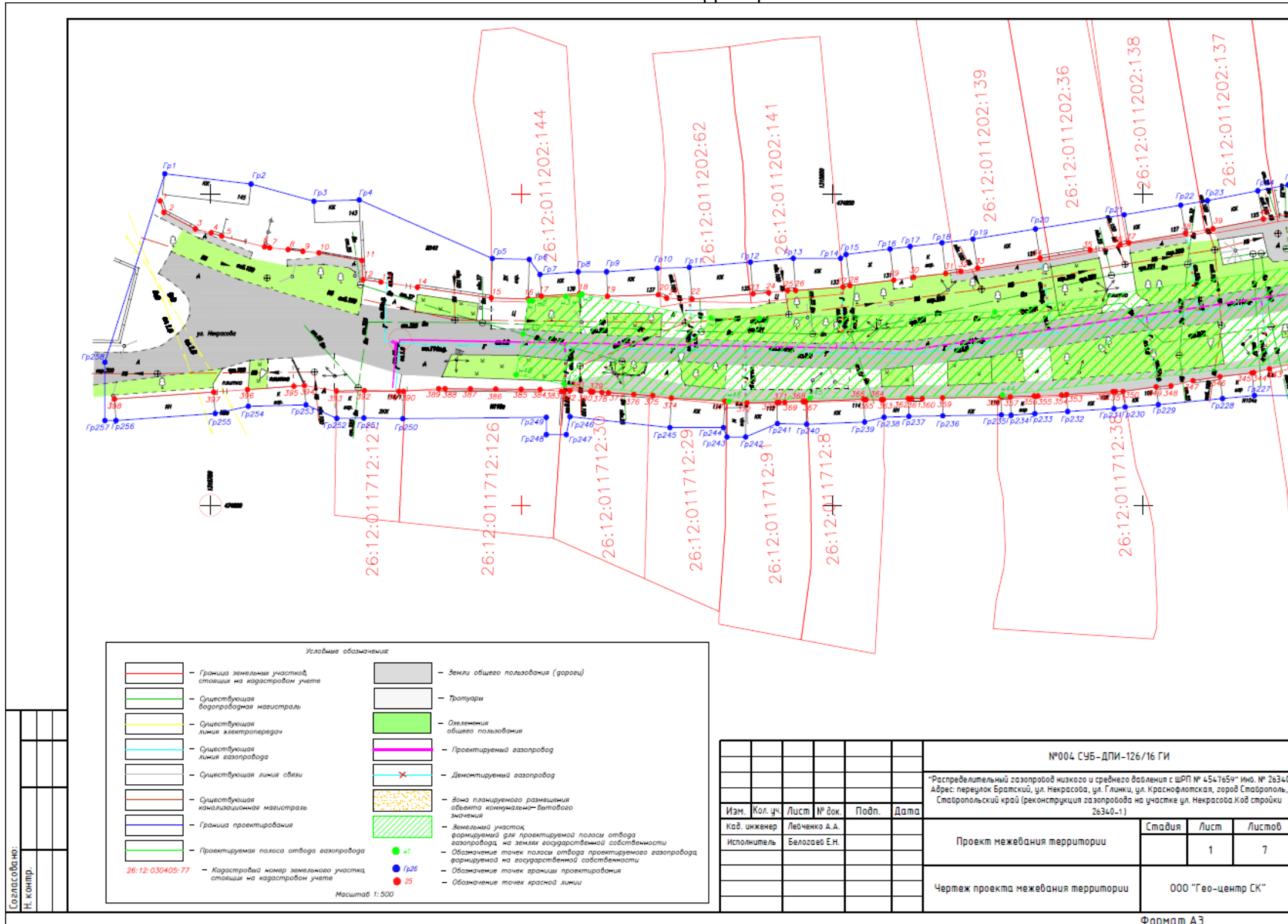
| | | | | | | | | | |
|------|----------|------|--------|-------|------|--|--------------------|------|--------|
| | | | | | | №004 СЧБ-ДПИ-126/16 ГИ | | | |
| | | | | | | "Распределительный газопровод низкого и среднего давления с ШРП № 4547659" Инв. № 26340 Адрес: переулок Братский, ул. Некрасова, ул. Глинки, ул. Краснофлотская, город Ставрополь, Ставропольский край (реконструкция газопровода на участке ул. Некрасова. Код стройки 26340-1) | | | |
| Изм. | Кол. уч. | Лист | № док. | Подп. | Дата | Проект планировки территории | Стадия | Лист | Листов |
| | | | | | | | | 5 | 7 |
| | | | | | | Чертеж проекта планировки территории | ООО "Гео-центр СК" | | |
| | | | | | | | Формат А3 | | |

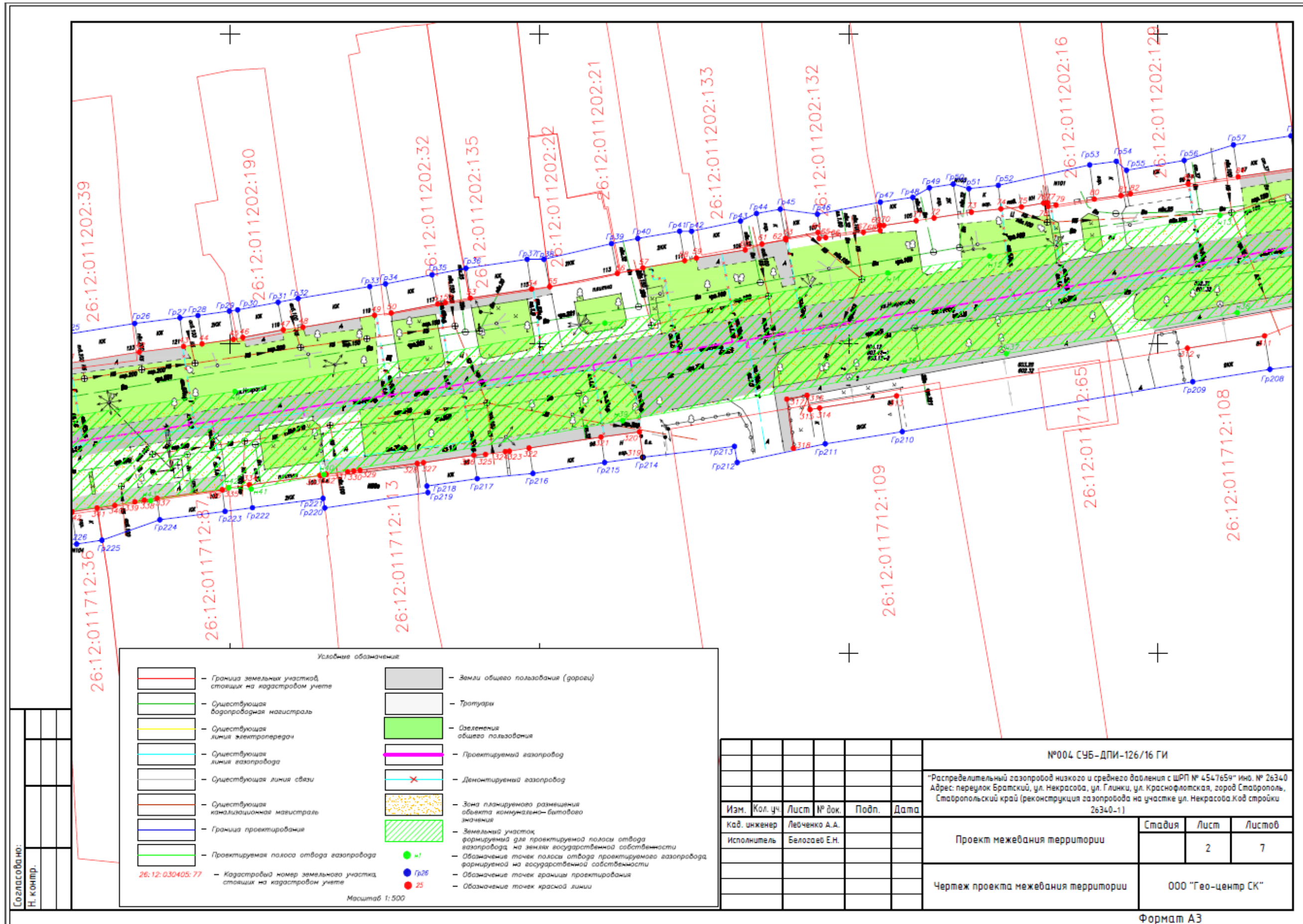
| Координаты поворотных точек красных линий | | | Координаты поворотных точек красных линий | | | Координаты поворотных точек красных линий | | | Координаты поворотных точек красных линий | | | Координаты поворотных точек земельного участка, формируемого из государственной собственности | | |
|---|---------------|------------|---|---------------|------------|---|---------------|------------|---|---------------|------------|---|---------------|------------|
| Номер поворотной точки | Координаты, м | | Номер поворотной точки | Координаты, м | | Номер поворотной точки | Координаты, м | | Номер поворотной точки | Координаты, м | | Номер поворотной точки | Координаты, м | |
| | X | Y | | X | Y | | X | Y | | X | Y | | X | Y |
| 1 | 474848,91 | 1315741,91 | 107 | 474898,72 | 1316237,81 | 213 | 474926,21 | 1316597,55 | 319 | 474831,66 | 1316016,74 | m1 | 474832,35 | 1315801,26 |
| 2 | 474847,07 | 1315742,51 | 108 | 474899,53 | 1316242,44 | 214 | 474924,09 | 1316585,58 | 320 | 474835,77 | 1316016,19 | m2 | 474832,86 | 1315801,80 |
| 3 | 474846,41 | 1315747,57 | 109 | 474900,49 | 1316248,37 | 215 | 474924,08 | 1316584,72 | 321 | 474834,93 | 1316009,97 | m3 | 474833,58 | 1315807,13 |
| 4 | 474845,76 | 1315750,11 | 110 | 474902,24 | 1316257,37 | 216 | 474923,38 | 1316580,36 | 322 | 474833,15 | 1315998,34 | m4 | 474833,70 | 1315809,35 |
| 5 | 474843,24 | 1315751,81 | 111 | 474902,85 | 1316260,69 | 217 | 474922,34 | 1316573,81 | 323 | 474832,65 | 1315995,17 | m5 | 474833,93 | 1315809,76 |
| 6 | 474841,53 | 1315758,71 | 112 | 474902,86 | 1316261,51 | 218 | 474921,60 | 1316569,29 | 324 | 474832,57 | 1315994,50 | m6 | 474830,10 | 1315830,47 |
| 7 | 474841,38 | 1315759,53 | 113 | 474903,57 | 1316266,97 | 219 | 474920,60 | 1316563,23 | 325 | 474832,13 | 1315991,30 | m7 | 474830,03 | 1315838,28 |
| 8 | 474841,09 | 1315762,49 | 114 | 474904,38 | 1316271,37 | 220 | 474918,83 | 1316554,12 | 326 | 474831,98 | 1315989,40 | m8 | 474831,07 | 1315876,14 |
| 9 | 474840,81 | 1315764,85 | 115 | 474904,90 | 1316276,21 | 221 | 474918,78 | 1316553,41 | 327 | 474830,79 | 1315981,27 | m9 | 474842,31 | 1315950,80 |
| 10 | 474840,56 | 1315787,44 | 116 | 474906,12 | 1316282,69 | 222 | 474918,43 | 1316550,80 | 328 | 474830,66 | 1315980,25 | m10 | 474833,34 | 1316010,60 |
| 11 | 474839,34 | 1315774,37 | 117 | 474907,32 | 1316289,17 | 223 | 474917,78 | 1316545,98 | 329 | 474829,56 | 1315971,01 | m11 | 474861,46 | 1316056,31 |
| 12 | 474836,25 | 1315774,54 | 118 | 474907,79 | 1316291,73 | 224 | 474917,39 | 1316543,31 | 330 | 474829,44 | 1315970,01 | m12 | 474864,17 | 1316072,79 |
| 13 | 474835,87 | 1315777,41 | 119 | 474908,21 | 1316294,36 | 225 | 474917,06 | 1316541,91 | 331 | 474829,32 | 1315969,01 | m13 | 474870,76 | 1316109,99 |
| 14 | 474835,04 | 1315783,28 | 120 | 474908,51 | 1316296,00 | 226 | 474916,20 | 1316535,86 | 332 | 474829,50 | 1315965,56 | m14 | 474889,57 | 1316210,94 |
| 15 | 474833,32 | 1315795,16 | 121 | 474908,96 | 1316298,54 | 227 | 474914,88 | 1316528,05 | 333 | 474828,71 | 1315964,55 | m15 | 474886,02 | 1316211,84 |
| 16 | 474833,16 | 1315801,10 | 122 | 474909,28 | 1316300,28 | 228 | 474913,51 | 1316518,05 | 334 | 474827,20 | 1315953,13 | m16 | 474889,11 | 1316230,41 |
| 17 | 474833,61 | 1315803,22 | 123 | 474911,12 | 1316313,69 | 229 | 474911,99 | 1316508,77 | 335 | 474826,71 | 1315949,66 | m17 | 474898,35 | 1316260,70 |
| 18 | 474834,03 | 1315809,37 | 124 | 474911,52 | 1316321,21 | 230 | 474911,52 | 1316506,27 | 336 | 474826,41 | 1315948,74 | m18 | 474903,99 | 1316333,84 |
| 19 | 474833,58 | 1315813,84 | 125 | 474912,70 | 1316323,88 | 231 | 474910,81 | 1316501,12 | 337 | 474825,05 | 1315938,20 | m19 | 474915,35 | 1316413,46 |
| 20 | 474833,83 | 1315822,01 | 126 | 474913,48 | 1316328,97 | 232 | 474908,83 | 1316488,37 | 338 | 474824,74 | 1315936,14 | m20 | 474928,82 | 1316504,24 |
| 21 | 474833,27 | 1315823,37 | 127 | 474913,74 | 1316331,76 | 233 | 474907,42 | 1316477,68 | 339 | 474824,46 | 1315934,62 | m21 | 474946,27 | 1316619,20 |
| 22 | 474833,13 | 1315827,44 | 128 | 474914,90 | 1316340,35 | 234 | 474902,49 | 1316466,54 | 340 | 474823,88 | 1315931,37 | m22 | 474954,80 | 1316671,75 |
| 23 | 474833,98 | 1315837,26 | 129 | 474915,73 | 1316345,78 | 235 | 474901,99 | 1316463,78 | 341 | 474823,48 | 1315928,50 | m23 | 474946,91 | 1316703,03 |
| 24 | 474834,16 | 1315839,77 | 130 | 474916,27 | 1316350,61 | 236 | 474901,08 | 1316464,12 | 342 | 474822,85 | 1315924,40 | m24 | 474939,01 | 1316744,32 |
| 25 | 474834,50 | 1315842,81 | 131 | 474917,31 | 1316358,03 | 237 | 474900,75 | 1316433,45 | 343 | 474821,93 | 1315920,31 | m25 | 474930,46 | 1316621,67 |
| 26 | 474834,51 | 1315844,11 | 132 | 474917,46 | 1316359,09 | 238 | 474899,97 | 1316429,69 | 344 | 474821,31 | 1315917,77 | m26 | 474912,99 | 1316506,61 |
| 27 | 474835,07 | 1315851,71 | 133 | 474918,90 | 1316371,83 | 239 | 474899,47 | 1316429,80 | 345 | 474821,28 | 1315917,47 | m27 | 474899,52 | 1316461,76 |
| 28 | 474835,31 | 1315852,83 | 134 | 474919,94 | 1316382,35 | 240 | 474898,40 | 1316425,96 | 346 | 474820,66 | 1315912,33 | m28 | 474888,18 | 1316539,32 |
| 29 | 474836,18 | 1315859,89 | 135 | 474919,67 | 1316377,98 | 241 | 474899,12 | 1316424,15 | 347 | 474820,03 | 1315908,01 | m29 | 474882,52 | 1316303,10 |
| 30 | 474836,64 | 1315863,10 | 136 | 474920,12 | 1316382,36 | 242 | 474899,06 | 1316423,66 | 348 | 474819,20 | 1315904,48 | m30 | 474873,28 | 1316232,77 |
| 31 | 474837,24 | 1315868,23 | 137 | 474921,13 | 1316390,18 | 243 | 474897,97 | 1316414,99 | 349 | 474819,50 | 1315902,07 | m31 | 474869,05 | 1316199,91 |
| 32 | 474837,58 | 1315870,68 | 138 | 474921,32 | 1316391,65 | 244 | 474897,45 | 1316412,08 | 350 | 474818,30 | 1315896,75 | m32 | 474871,09 | 1316199,15 |
| 33 | 474838,11 | 1315873,37 | 139 | 474922,96 | 1316401,17 | 245 | 474897,08 | 1316408,37 | 351 | 474818,28 | 1315895,51 | m33 | 474865,19 | 1316163,85 |
| 34 | 474839,72 | 1315883,42 | 140 | 474923,97 | 1316403,13 | 246 | 474896,46 | 1316409,30 | 352 | 474818,27 | 1315895,13 | m34 | 474864,14 | 1316158,05 |
| 35 | 474841,03 | 1315891,47 | 141 | 474924,29 | 1316407,33 | 247 | 474895,39 | 1316396,82 | 353 | 474817,80 | 1315887,68 | m35 | 474861,09 | 1316142,73 |
| 36 | 474841,86 | 1315896,29 | 142 | 474925,65 | 1316416,47 | 248 | 474895,79 | 1316396,77 | 354 | 474817,71 | 1315886,87 | m36 | 474855,01 | 1316112,84 |
| 37 | 474842,18 | 1315897,69 | 143 | 474928,04 | 1316434,04 | 249 | 474894,76 | 1316389,38 | 355 | 474817,57 | 1315883,06 | m37 | 474848,40 | 1316073,49 |
| 38 | 474843,72 | 1315906,78 | 144 | 474928,54 | 1316439,16 | 250 | 474894,38 | 1316386,42 | 356 | 474817,57 | 1315882,46 | m38 | 474845,69 | 1316059,00 |
| 39 | 474844,42 | 1315911,22 | 145 | 474929,26 | 1316443,58 | 251 | 474893,27 | 1316385,66 | 357 | 474817,43 | 1315882,46 | m39 | 474837,59 | 1316013,45 |
| 40 | 474846,00 | 1315919,31 | 146 | 474929,71 | 1316447,58 | 252 | 474893,13 | 1316375,50 | 358 | 474817,40 | 1315877,14 | m40 | 474828,88 | 1315965,17 |
| 41 | 474846,87 | 1315924,05 | 147 | 474929,92 | 1316449,61 | 253 | 474892,62 | 1316372,25 | 359 | 474817,25 | 1315867,72 | m41 | 474826,52 | 1315923,43 |
| 42 | 474848,66 | 1315933,32 | 148 | 474930,96 | 1316458,74 | 254 | 474892,36 | 1316371,36 | 360 | 474817,14 | 1315864,47 | m42 | 474826,73 | 1315949,80 |
| 43 | 474849,56 | 1315942,48 | 149 | 474931,34 | 1316462,05 | 255 | 474891,08 | 1316363,83 | 361 | 474817,14 | 1315862,78 | m43 | 474824,64 | 1315937,15 |
| 44 | 474849,99 | 1315945,47 | 150 | 474932,38 | 1316470,55 | 256 | 474890,66 | 1316360,67 | 362 | 474817,14 | 1315862,21 | m44 | 474817,73 | 1315877,37 |
| 45 | 474850,71 | 1315950,54 | 151 | 474933,01 | 1316474,55 | 257 | 474890,70 | 1316359,74 | 363 | 474816,99 | 1315859,22 | m45 | 474817,20 | 1315844,60 |
| 46 | 474851,03 | 1315952,96 | 152 | 474933,52 | 1316478,19 | 258 | 474890,44 | 1316357,85 | 364 | 474816,98 | 1315857,02 | m46 | 474816,72 | 1315833,38 |
| 47 | 474852,26 | 1315958,60 | 153 | 474933,51 | 1316479,76 | 259 | 474889,25 | 1316350,77 | 365 | 474816,99 | 1315855,43 | m47 | 474819,45 | 1315806,86 |
| 48 | 474852,67 | 1315961,79 | 154 | 474933,81 | 1316482,11 | 260 | 474889,07 | 1316349,57 | 366 | 474816,06 | 1315855,05 | m48 | 474820,98 | 1315799,13 |
| 49 | 474854,61 | 1315973,36 | 155 | 474934,77 | 1316489,21 | 261 | 474887,72 | 1316341,36 | 367 | 474816,69 | 1315845,72 | m49 | 474827,54 | 1315800,28 |
| 50 | 474854,98 | 1315976,06 | 156 | 474935,30 | 1316492,80 | 262 | 474887,00 | 1316336,82 | 368 | 474816,68 | 1315845,30 | | | |
| 51 | 474856,44 | 1315983,57 | 157 | 474936,72 | 1316503,44 | 263 | 474886,40 | 1316332,60 | 369 | 474816,55 | 1315842,43 | | | |
| 52 | 474856,66 | 1315984,80 | 158 | 474937,55 | 1316509,17 | 264 | 474885,10 | 1316324,73 | 370 | 474816,54 | 1315841,43 | | | |
| 53 | 474857,39 | 1315988,84 | 159 | 474938,56 | 1316516,03 | 265 | 474883,24 | 1316312,58 | 371 | 474816,53 | 1315841,12 | | | |
| 54 | 474858,84 | 1315998,73 | 160 | 474939,27 | 1316520,97 | 266 | 474882,82 | 1316309,95 | 372 | 474816,46 | 1315836,29 | | | |
| 55 | 474859,23 | 1316001,67 | 161 | 474939,94 | 1316525,95 | 267 | 474882,25 | 1316306,06 | 373 | 474816,75 | 1315832,72 | | | |
| 56 | 474861,37 | 1316012,60 | 162 | 474940,18 | 1316527,74 | 268 | 474881,30 | 1316306,16 | 374 | 474816,23 | 1315824,12 | | | |
| 57 | 474862,27 | 1316016,74 | 163 | 474941,60 | 1316527,72 | 269 | 474881,38 | 1316305,65 | 375 | 474816,14 | 1315821,34 | | | |
| 58 | 474863,44 | 1316023,49 | 164 | 474941,13 | 1316528,67 | 270 | 474880,55 | 1316300,04 | 376 | 474816,82 | 1315818,08 | | | |
| 59 | 474863,86 | 1316025,38 | 165 | 474941,70 | 1316533,51 | 271 | 474880,10 | 1316296,03 | 377 | 474818,07 | 1315814,00 | | | |
| 60 | 474865,16 | 1316033,29 | 166 | 474942,43 | 1316538,74 | 272 | 474879,59 | 1316292,13 | 378 | 474818,13 | 1315812,94 | | | |
| 61 | 474866,12 | 1316036,00 | 167 | 474942,64 | 1316540,36 | 273 | 474879,44 | 1316289,75 | 379 | 474818,23 | 1315811,52 | | | |
| 62 | 474866,81 | 1316039,84 | 168 | 474943,21 | 1316544,61 | 274 | 474877,46 | 1316290,02 | 380 | 474818,25 | 1315811,12 | | | |
| 63 | 474867,04 | 1316039,80 | 169 | 474944,41 | 1316551,58 | 275 | 474877,00 | 1316284,95 | 381 | 474818,44 | 1315807,82 | | | |
| 64 | 474868,00 | 1316043,03 | 170 | 474942,79 | 1316552,30 | 276 | 474876,38 | 1316284,64 | 382 | 474818,23 | 1315806,84 | | | |
| 65 | 474867,02 | 1316045,21 | 171 | 474944,01 | 1316557,35 | 277 | 474876,29 | 1316283,91 | 383 | 474818,30 | 1315806,45 | | | |
| 66 | 474867,16 | 1316046,29 | 172 | 474944,82 | 1316560,17 | 278 | 474876,14 | 1316280,57 | 384 | 474818,62 | 1315803,01 | </ | | |

Приложение 2

к документации по планировке территории (проекту планировки территории, проекту межевания территории) в границах улицы Некрасова города Ставрополя

ПРОЕКТ
межевания территории





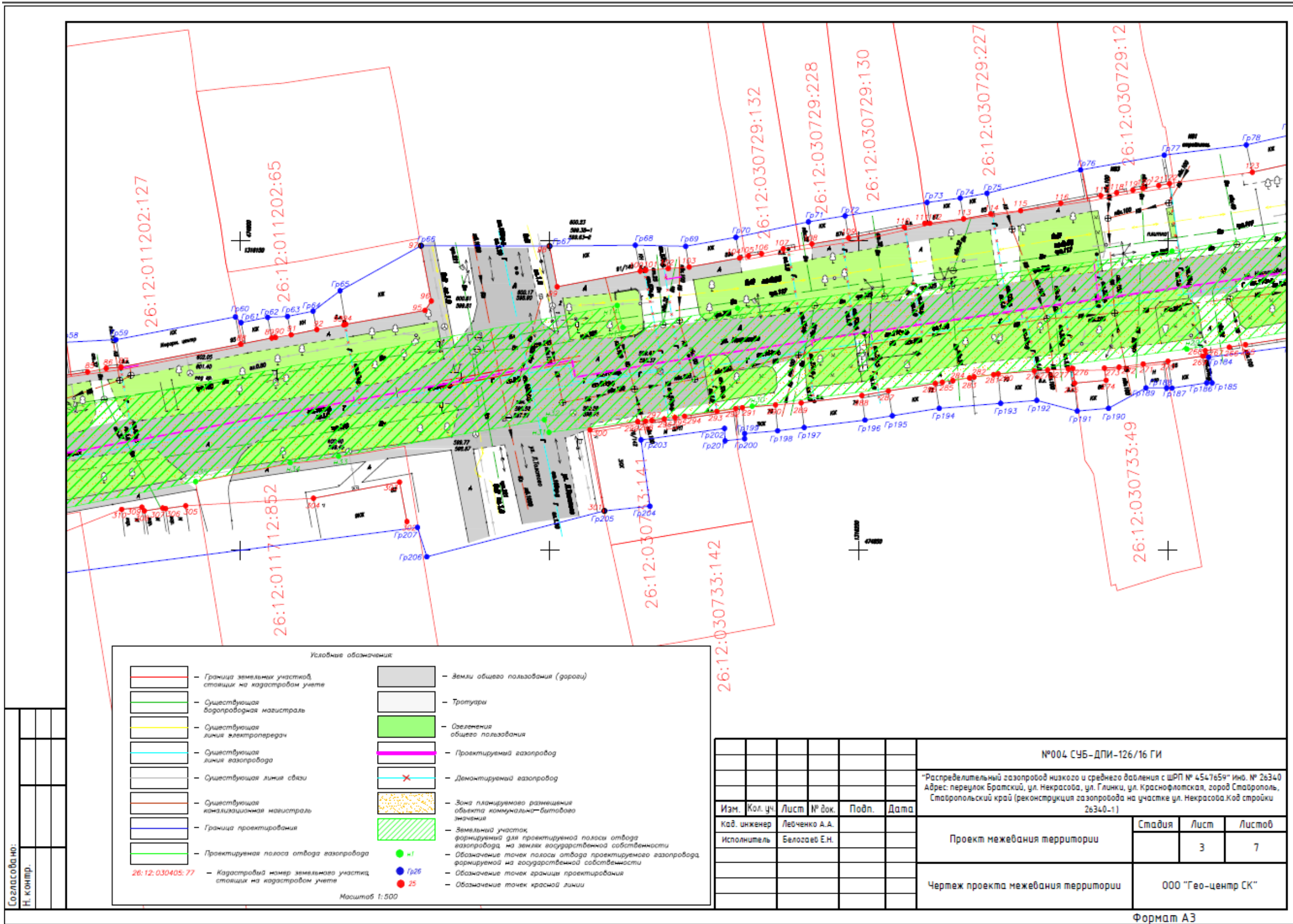
Условные обозначения

| | | | |
|--|---|--|---|
| | Граница земельных участков стоящих на кадастровом учете | | Земли общего пользования (дороги) |
| | Существующая водопроводная магистраль | | Тротуары |
| | Существующая линия электропередачи | | Озеленения общего пользования |
| | Существующая линия газопровода | | Проектируемый газопровод |
| | Существующая линия связи | | Демонтируемый газопровод |
| | Существующая канализационная магистраль | | Зона планируемого размещения объекта коммунально-бытового назначения |
| | Граница проектирования | | Земельный участок формируемый для проектируемой полосы отвода газопровода на землях государственной собственности |
| | Проектируемая полоса отвода газопровода | | Обозначение точек полосы отвода проектируемого газопровода формируемой на государственной собственности |
| | Кадастровый номер земельного участка стоящих на кадастровом учете | | Обозначение точек границы проектирования |
| | | | Обозначение точек красной линии |

26:12:030405:77

Масштаб 1:500

| | | | | | | | | | |
|--------------|----------|------|---------------|-------|--|-------------------------------------|--------------------|------|--------|
| | | | | | №004 СЧБ-ДПИ-126/16 ГИ | | | | |
| | | | | | "Распределительный газопровод низкого и среднего давления с ШРП № 4547659" Инв. № 26340 Адрес: переулок Братский, ул. Некрасова, ул. Глинки, ул. Краснофлотская, город Старополь, Старопольский край (реконструкция газопровода на участке ул. Некрасова. Код стройки 26340-1) | | | | |
| Изм. | Кол. уч. | Лист | № док. | Подп. | Дата | Проект межевания территории | Стадия | Лист | Листов |
| Кад. инженер | | | Лейченко А.А. | | | | | | 2 |
| Исполнитель | | | Белозаев Е.Н. | | | Чертеж проекта межевания территории | ООО "Гео-центр СК" | | |



Согласовано:

Н. конпр.

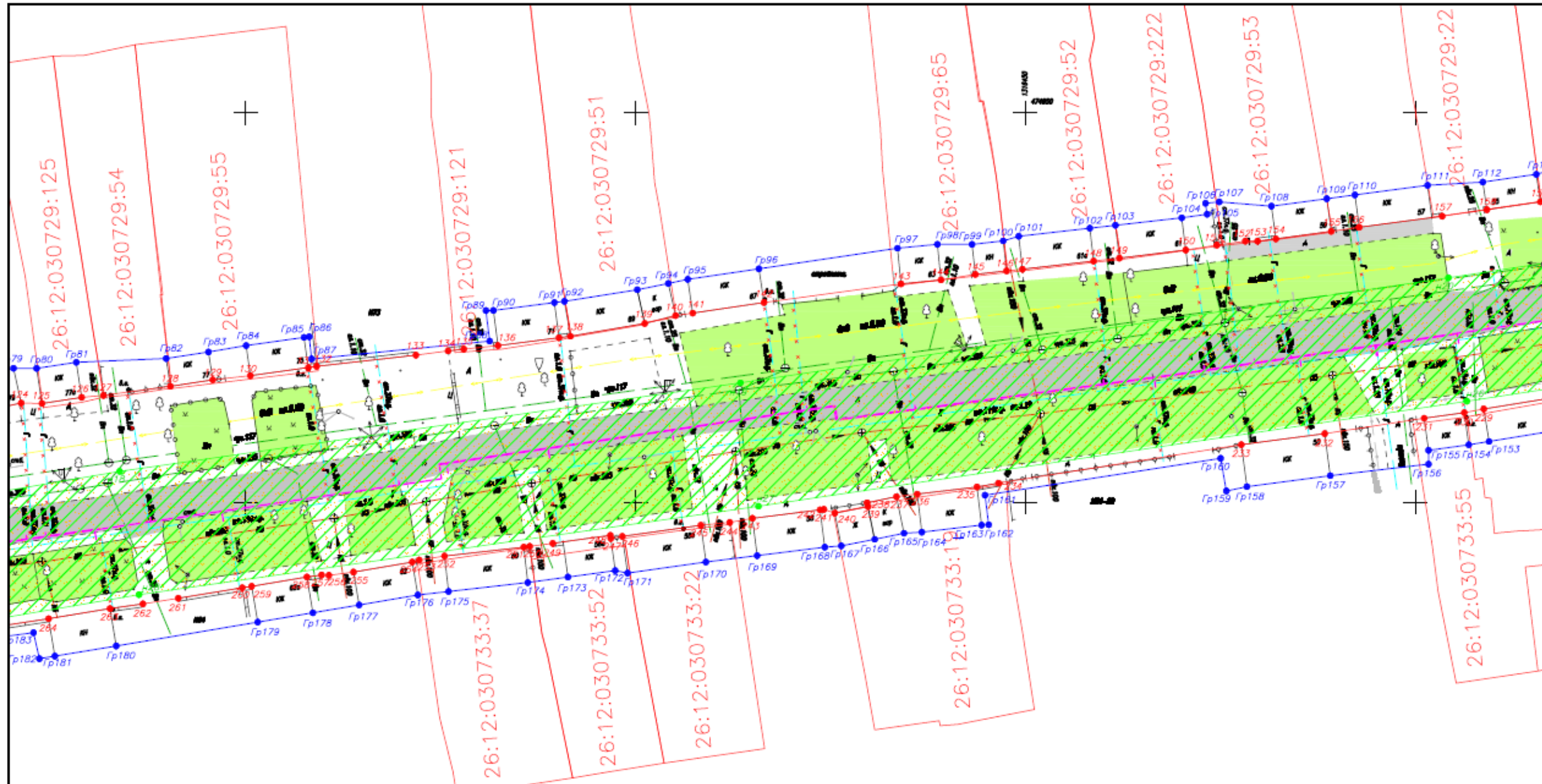
Условные обозначения

| | | | |
|--|--|--|--|
| | — Граница земельных участков, стоящих на кадастровом учете | | — Земли общего пользования (дороги) |
| | — Существующая газопроводная магистраль | | — Тропушки |
| | — Существующая линия электропередач | | — Оселения общего пользования |
| | — Существующая линия газопровода | | — Проектируемый газопровод |
| | — Существующая линия связи | | — Демонтируемый газопровод |
| | — Существующая канализационная магистраль | | — Зона планируемого размещения объекта коммунально-бытового назначения |
| | — Граница проектирования | | — Земельный участок, формируемый для проектируемой полосы отвода газопровода на землях государственной собственности |
| | — Проектируемая полоса отвода газопровода | | — Обозначение точек полосы отвода проектируемого газопровода, формируемой на государственной собственности |
| | — Кадастровый номер земельного участка, стоящих на кадастровом учете | | — Обозначение точек границы проектирования |
| | | | — Обозначение точек красной линии |

Масштаб 1:500

| | | | | | | | | | |
|-------------|---------------|---------------|--------|-------|------|--|--------------------|------|--------|
| | | | | | | №004 СУБ-ДПИ-126/16 ГИ | | | |
| | | | | | | *Распределительный газопровод низкого и среднего давления с ШРП № 4547659* Инв. № 26340 Адрес: переулок Братский, ул. Некрасова, ул. Глинка, ул. Краснофлотская, город Старороль, Старорольский край (реконструкция газопровода на участке ул. Некрасова. Код строки 26340-1) | | | |
| Изм. | Кол. уч. | Лист | № док. | Подп. | Дата | Проект межевания территории | Стадия | Лист | Листов |
| Кад. | инженер | Леоченко А.А. | | | | | | 3 | 7 |
| Исполнитель | Белогаев Е.Н. | | | | | Чертеж проекта межевания территории | 000 "Гео-центр СК" | | |
| | | | | | | | | | |

Формат А3



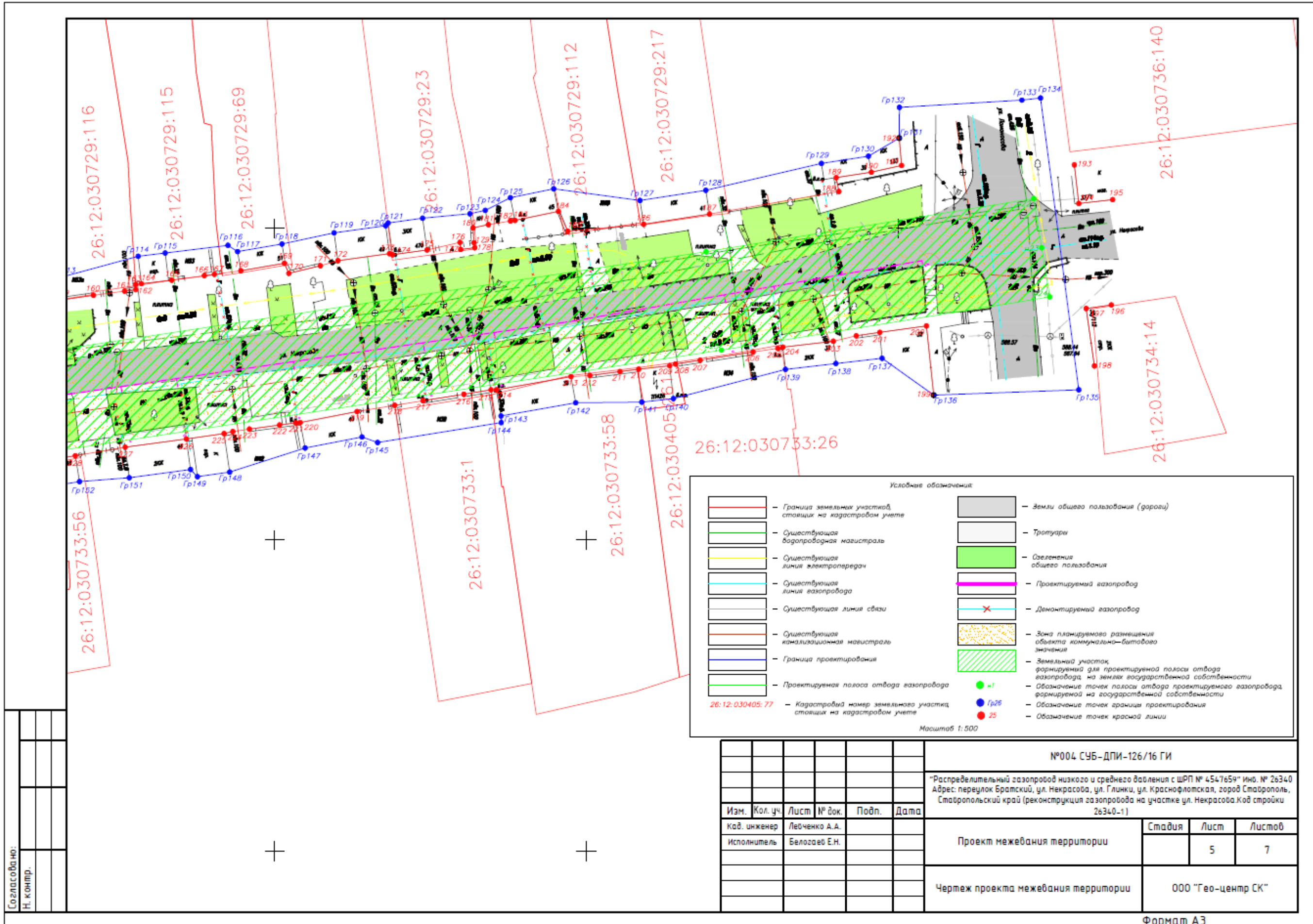
Условные обозначения

| | | | |
|--|--|--|--|
| | Граница земельных участков, стоящих на кадастровом учете | | Земли общего пользования (дороги) |
| | Существующая водопроводная магистраль | | Тротуары |
| | Существующая линия электропередач | | Зеленые общие пользования |
| | Существующая линия газопровода | | Проектируемый газопровод |
| | Существующая линия связи | | Демонтируемый газопровод |
| | Существующая канализационная магистраль | | Зона планируемого размещения объекта коммунально-бытового значения |
| | Граница проектирования | | Земельный участок, формируемый для проектируемой полосы отвода газопровода на землях государственной собственности |
| | Проектируемая полоса отвода газопровода | | Обозначение точек полосы отвода проектируемого газопровода, формируемой на государственной собственности |
| | Кадастровый номер земельного участка, стоящих на кадастровом учете | | Обозначение точек границы проектирования |
| | | | Обозначение точек красной линии |

Масштаб 1:500

Согласовано:
Н. контр.

| | | | | | |
|---|--------------|----------------|--------|--------------------|------|
| №004 СЧБ-ДПИ-126/16 ГИ | | | | | |
| "Распределительный газопровод низкого и среднего давления с ШРП № 4547659" Инв. № 26340 Адрес: переулок Братский, ул. Некрасова, ул. Глинки, ул. Краснофлотская, город Ставрополь, Ставропольский край (реконструкция газопровода на участке ул. Некрасова. Код стройки 26340-1) | | | | | |
| Изм. | Кол. уч. | Лист | № док. | Подп. | Дата |
| | Кад. инженер | Лейченко А.А. | | | |
| | Исполнитель | Белоголов Е.Н. | | | |
| Проект планировки территории | | | | Стадия | Лист |
| Чертеж проекта планировки территории | | | | | 7 |
| | | | | ООО "Гео-центр СК" | |



Координаты поворотных точек красных линий

Table with 3 columns: Номер поворотной точки, Координаты, м (X, Y), and data rows 1-106.

Координаты поворотных точек красных линий

Table with 3 columns: Номер поворотной точки, Координаты, м (X, Y), and data rows 107-212.

Координаты поворотных точек красных линий

Table with 3 columns: Номер поворотной точки, Координаты, м (X, Y), and data rows 213-318.

Координаты поворотных точек красных линий

Table with 3 columns: Номер поворотной точки, Координаты, м (X, Y), and data rows 319-398.

Координаты поворотных точек земельного участка, формируемого на государственной собственности

Table with 3 columns: Номер поворотной точки, Координаты, м (X, Y), and data rows k1-k48.

Составлено: И. Кондр.

Table with 5 columns: Имя, Должность, Лист, Подпись, Дата. Includes signature of Белозаев Е.Н.

Project information form including title 'Проект межевания территории', sheet number '6', and total sheets '7'. Includes title block details.

Формат А3

Координаты поворотных точек границ проектируемой территории

| Номер поворотной точки | Координаты, м | |
|------------------------|---------------|------------|
| | X | Y |
| Гр1 | 474833,27 | 1315742,66 |
| Гр2 | 474831,62 | 1315736,53 |
| Гр3 | 474848,85 | 1315706,65 |
| Гр4 | 474849,07 | 1315773,92 |
| Гр5 | 474839,66 | 1315705,33 |
| Гр6 | 474839,50 | 1315801,27 |
| Гр7 | 474837,09 | 1315802,99 |
| Гр8 | 474837,52 | 1315809,13 |
| Гр9 | 474837,52 | 1315813,71 |
| Гр10 | 474838,08 | 1315821,88 |
| Гр11 | 474838,23 | 1315827,00 |
| Гр12 | 474839,08 | 1315836,82 |
| Гр13 | 474839,68 | 1315843,72 |
| Гр14 | 474839,68 | 1315851,33 |
| Гр15 | 474840,31 | 1315852,21 |
| Гр16 | 474841,18 | 1315859,28 |
| Гр17 | 474841,38 | 1315862,52 |
| Гр18 | 474842,18 | 1315867,65 |
| Гр19 | 474842,77 | 1315872,62 |
| Гр20 | 474844,39 | 1315882,67 |
| Гр21 | 474846,68 | 1315896,93 |
| Гр22 | 474848,22 | 1315906,02 |
| Гр23 | 474848,95 | 1315910,33 |
| Гр24 | 474850,53 | 1315918,43 |
| Гр25 | 474851,49 | 1315923,21 |
| Гр26 | 474853,28 | 1315934,59 |
| Гр27 | 474854,20 | 1315941,90 |
| Гр28 | 474854,57 | 1315944,82 |
| Гр29 | 474855,29 | 1315949,89 |
| Гр30 | 474855,48 | 1315951,23 |
| Гр31 | 474856,71 | 1315957,77 |
| Гр32 | 474857,32 | 1315961,01 |
| Гр33 | 474859,25 | 1315972,58 |
| Гр34 | 474859,68 | 1315975,14 |
| Гр35 | 474861,14 | 1315982,65 |
| Гр36 | 474862,20 | 1315988,13 |
| Гр37 | 474863,65 | 1315998,03 |
| Гр38 | 474863,65 | 1316000,73 |
| Гр39 | 474866,18 | 1316011,66 |
| Гр40 | 474867,02 | 1316015,91 |
| Гр41 | 474868,19 | 1316022,67 |
| Гр42 | 474868,19 | 1316024,61 |
| Гр43 | 474869,83 | 1316032,52 |
| Гр44 | 474871,06 | 1316035,11 |
| Гр45 | 474871,75 | 1316038,95 |
| Гр46 | 474870,95 | 1316044,95 |
| Гр47 | 474872,89 | 1316055,12 |
| Гр48 | 474873,66 | 1316060,26 |
| Гр49 | 474875,21 | 1316063,05 |
| Гр50 | 474875,81 | 1316066,91 |
| Гр51 | 474875,07 | 1316069,43 |
| Гр52 | 474875,60 | 1316074,19 |
| Гр53 | 474878,91 | 1316088,97 |
| Гр54 | 474879,48 | 1316093,27 |
| Гр55 | 474878,04 | 1316094,92 |
| Гр56 | 474879,62 | 1316104,24 |
| Гр57 | 474882,14 | 1316112,20 |
| Гр58 | 474883,60 | 1316121,50 |
| Гр59 | 474884,03 | 1316129,85 |
| Гр60 | 474887,72 | 1316149,18 |
| Гр61 | 474886,79 | 1316150,10 |
| Гр62 | 474887,64 | 1316154,40 |
| Гр63 | 474887,79 | 1316157,60 |
| Гр64 | 474888,64 | 1316161,74 |
| Гр65 | 474891,94 | 1316166,11 |
| Гр66 | 474889,23 | 1316179,20 |
| Гр67 | 474889,17 | 1316199,99 |
| Гр68 | 474889,31 | 1316213,87 |
| Гр69 | 474890,14 | 1316222,02 |
| Гр70 | 474900,59 | 1316230,14 |
| Гр71 | 474903,09 | 1316241,87 |
| Гр72 | 474904,05 | 1316247,80 |
| Гр73 | 474906,23 | 1316261,07 |
| Гр74 | 474906,93 | 1316266,43 |
| Гр75 | 474907,71 | 1316270,76 |
| Гр76 | 474911,48 | 1316285,90 |
| Гр77 | 474913,88 | 1316299,43 |
| Гр78 | 474915,53 | 1316312,71 |
| Гр79 | 474917,22 | 1316320,23 |
| Гр80 | 474917,20 | 1316325,19 |
| Гр81 | 474917,98 | 1316328,28 |
| Гр82 | 474918,47 | 1316339,80 |
| Гр83 | 474919,30 | 1316345,23 |
| Гр84 | 474920,13 | 1316350,06 |
| Гр85 | 474921,17 | 1316357,48 |
| Гр86 | 474921,26 | 1316358,15 |
| Гр87 | 474918,41 | 1316358,46 |
| Гр88 | 474920,70 | 1316381,29 |
| Гр89 | 474924,62 | 1316380,81 |
| Гр90 | 474924,63 | 1316381,77 |
| Гр91 | 474925,64 | 1316389,59 |
| Гр92 | 474925,80 | 1316390,88 |
| Гр93 | 474927,28 | 1316400,22 |
| Гр94 | 474928,09 | 1316404,20 |
| Гр95 | 474928,62 | 1316406,69 |
| Гр96 | 474929,97 | 1316415,82 |
| Гр97 | 474932,61 | 1316433,59 |
| Гр98 | 474933,11 | 1316438,71 |
| Гр99 | 474933,10 | 1316443,14 |
| Гр100 | 474933,55 | 1316447,15 |
| Гр101 | 474934,14 | 1316449,13 |
| Гр102 | 474935,18 | 1316458,24 |
| Гр103 | 474935,55 | 1316461,53 |
| Гр104 | 474936,51 | 1316470,04 |
| Гр105 | 474936,97 | 1316473,29 |
| Гр106 | 474938,37 | 1316473,08 |

Координаты поворотных точек границ проектируемой территории

| Номер поворотной точки | Координаты, м | |
|------------------------|---------------|------------|
| | X | Y |
| Гр107 | 474938,55 | 1316474,83 |
| Гр108 | 474938,00 | 1316481,54 |
| Гр109 | 474938,96 | 1316488,64 |
| Гр110 | 474939,45 | 1316492,25 |
| Гр111 | 474940,68 | 1316501,56 |
| Гр112 | 474941,09 | 1316508,65 |
| Гр113 | 474942,09 | 1316515,50 |
| Гр114 | 474945,53 | 1316528,13 |
| Гр115 | 474946,06 | 1316532,47 |
| Гр116 | 474947,29 | 1316542,53 |
| Гр117 | 474946,29 | 1316544,08 |
| Гр118 | 474947,51 | 1316551,19 |
| Гр119 | 474949,30 | 1316559,55 |
| Гр120 | 474950,44 | 1316567,82 |
| Гр121 | 474950,88 | 1316568,22 |
| Гр122 | 474951,65 | 1316573,75 |
| Гр123 | 474952,37 | 1316581,34 |
| Гр124 | 474952,90 | 1316583,80 |
| Гр125 | 474954,94 | 1316587,82 |
| Гр126 | 474956,37 | 1316594,78 |
| Гр127 | 474954,50 | 1316608,61 |
| Гр128 | 474956,13 | 1316619,17 |
| Гр129 | 474960,65 | 1316637,71 |
| Гр130 | 474961,61 | 1316645,25 |
| Гр131 | 474964,52 | 1316650,19 |
| Гр132 | 474969,45 | 1316650,22 |
| Гр133 | 474970,62 | 1316669,85 |
| Гр134 | 474970,95 | 1316672,84 |
| Гр135 | 474972,09 | 1316678,08 |
| Гр136 | 474923,24 | 1316655,72 |
| Гр137 | 474929,16 | 1316647,44 |
| Гр138 | 474928,31 | 1316640,03 |
| Гр139 | 474927,37 | 1316631,95 |
| Гр140 | 474922,68 | 1316613,97 |
| Гр141 | 474922,11 | 1316608,90 |
| Гр142 | 474922,01 | 1316598,30 |
| Гр143 | 474919,89 | 1316586,32 |
| Гр144 | 474918,83 | 1316586,36 |
| Гр145 | 474915,63 | 1316566,53 |
| Гр146 | 474916,52 | 1316564,03 |
| Гр147 | 474914,75 | 1316554,91 |
| Гр148 | 474910,88 | 1316542,81 |
| Гр149 | 474910,14 | 1316537,64 |
| Гр150 | 474911,29 | 1316536,53 |
| Гр151 | 474909,97 | 1316526,71 |
| Гр152 | 474909,35 | 1316518,73 |
| Гр153 | 474907,83 | 1316509,45 |
| Гр154 | 474907,40 | 1316506,84 |
| Гр155 | 474906,69 | 1316501,69 |
| Гр156 | 474904,92 | 1316501,69 |
| Гр157 | 474903,44 | 1316489,08 |
| Гр158 | 474902,03 | 1316478,40 |
| Гр159 | 474901,48 | 1316475,76 |
| Гр160 | 474905,67 | 1316473,03 |
| Гр161 | 474900,94 | 1316464,80 |
| Гр162 | 474897,15 | 1316443,28 |
| Гр163 | 474897,11 | 1316444,37 |
| Гр164 | 474896,20 | 1316436,71 |
| Гр165 | 474896,06 | 1316434,42 |
| Гр166 | 474895,28 | 1316430,67 |
| Гр167 | 474894,44 | 1316426,38 |
| Гр168 | 474894,27 | 1316424,26 |
| Гр169 | 474893,19 | 1316415,59 |
| Гр170 | 474892,37 | 1316409,01 |
| Гр171 | 474890,95 | 1316398,97 |
| Гр172 | 474891,27 | 1316397,39 |
| Гр173 | 474890,44 | 1316391,33 |
| Гр174 | 474889,74 | 1316386,18 |
| Гр175 | 474888,59 | 1316379,02 |
| Гр176 | 474888,14 | 1316372,08 |
| Гр177 | 474886,86 | 1316364,55 |
| Гр178 | 474885,86 | 1316358,62 |
| Гр179 | 474884,66 | 1316351,55 |
| Гр180 | 474881,60 | 1316333,40 |
| Гр181 | 474880,30 | 1316325,53 |
| Гр182 | 474879,97 | 1316321,55 |
| Гр183 | 474883,31 | 1316322,80 |
| Гр184 | 474881,19 | 1316306,61 |
| Гр185 | 474877,04 | 1316307,18 |
| Гр186 | 474877,04 | 1316306,30 |
| Гр187 | 474876,20 | 1316300,69 |
| Гр188 | 474876,23 | 1316299,82 |
| Гр189 | 474876,23 | 1316296,47 |
| Гр190 | 474872,94 | 1316290,42 |
| Гр191 | 474872,49 | 1316285,36 |
| Гр192 | 474874,22 | 1316278,81 |
| Гр193 | 474873,74 | 1316272,97 |
| Гр194 | 474872,93 | 1316263,03 |
| Гр195 | 474871,73 | 1316255,44 |
| Гр196 | 474871,03 | 1316251,02 |
| Гр197 | 474869,83 | 1316241,19 |
| Гр198 | 474869,30 | 1316236,89 |
| Гр199 | 474868,85 | 1316231,55 |
| Гр200 | 474868,02 | 1316231,55 |
| Гр201 | 474867,68 | 1316228,39 |
| Гр202 | 474869,69 | 1316228,30 |
| Гр203 | 474867,82 | 1316214,80 |
| Гр204 | 474857,10 | 1316216,23 |
| Гр205 | 474856,34 | 1316208,87 |
| Гр206 | 474848,93 | 1316180,14 |
| Гр207 | 474853,67 | 1316178,64 |
| Гр208 | 474845,87 | 1316118,10 |
| Гр209 | 474843,87 | 1316103,63 |
| Гр210 | 474835,80 | 1316058,67 |
| Гр211 | 474833,83 | 1316046,22 |
| Гр212 | 474830,83 | 1316031,99 |
| Гр213 | 474833,42 | 1316031,54 |

Координаты поворотных точек границ проектируемой территории

| Номер поворотной точки | Координаты, м | |
|------------------------|---------------|------------|
| | X | Y |
| Гр214 | 474831,66 | 1316016,74 |
| Гр215 | 474830,82 | 1316010,55 |
| Гр216 | 474829,05 | 1315998,97 |
| Гр217 | 474828,20 | 1315989,96 |
| Гр218 | 474827,01 | 1315981,83 |
| Гр219 | 474825,97 | 1315981,98 |
| Гр220 | 474823,47 | 1315965,31 |
| Гр221 | 474823,02 | 1315965,04 |
| Гр222 | 474823,51 | 1315953,62 |
| Гр223 | 474822,92 | 1315949,19 |
| Гр224 | 474821,56 | 1315938,65 |
| Гр225 | 474818,26 | 1315929,30 |
| Гр226 | 474817,64 | 1315925,20 |
| Гр227 | 474817,64 | 1315917,89 |
| Гр228 | 474817,15 | 1315912,75 |
| Гр229 | 474816,17 | 1315902,42 |
| Гр230 | 474815,79 | 1315897,09 |
| Гр231 | 474815,54 | 1315895,30 |
| Гр232 | 474815,07 | 1315887,85 |
| Гр233 | 474814,73 | 1315882,57 |
| Гр234 | 474814,48 | 1315878,75 |
| Гр235 | 474814,53 | 1315877,18 |
| Гр236 | 474814,38 | 1315867,77 |
| Гр237 | 474814,29 | 1315862,32 |
| Гр238 | 474814,15 | 1315858,32 |
| Гр239 | 474813,99 | 1315855,20 |
| Гр240 | 474813,02 | 1315845,87 |
| Гр241 | 474813,14 | 1315841,17 |
| Гр242 | 474810,98 | 1315836,06 |
| Гр243 | 474810,98 | 1315833,06 |
| Гр244 | 474812,49 | 1315832,49 |
| Гр245 | 474812,49 | 1315823,89 |
| Гр246 | 474814,25 | 1315807,81 |
| Гр247 | 474811,36 | 1315807,22 |
| Гр248 | 474811,36 | 1315804,01 |
| Гр249 | 474814,15 | 1315804,01 |
| Гр250 | 474813,92 | 1315780,94 |
| Гр251 | 474814,04 | 1315774,67 |
| Гр252 | 474813,97 | 1315770,32 |
| Гр253 | 474814,14 | 1315765,36 |
| Гр254 | 474815,91 | 1315756,09 |
| Гр255 | 474814,75 | 1315750,76 |
| Гр256 | 474813,62 | 1315734,81 |
| Гр257 | 474813,62 | 1315733,03 |
| Гр258 | 474822,99 | 1315733,03 |

Составлено:
И. Кондр.

| | | | | | |
|---|---------------|------|--------------------|-------|--------|
| №004 СЧБ-ДПИ-126/16 ГИ | | | | | |
| "Распределительный газопровод низкого и среднего давления с ШРП № 4547659" Инв. № 26340 Адрес: переулок Братский, ул. Некрасова, ул. Г. Ланки, ул. Краснофлотская, город Ставрополь, Ставропольский край (реконструкция газопровода на участке ул. Некрасова. Код стройки 26340-1) | | | | | |
| Изм. | Кол. уч. | Лист | ИР. В. В. | Подп. | Дата |
| Кадв. инженер | Левченко А.А. | | | | |
| Исполнитель | | | Белогаев Е.Н. | | |
| Проект межевания территории | | | Стадия | Лист | Листов |
| | | | | 7 | 7 |
| Чертеж проекта межевания территории | | | 000 "Гео-центр СК" | | |

Приложение 3

к документации по планировке территории (проекту планировки территории, проекту межевания территории) в границах улицы Некрасова города Ставрополя

ВЕДОМОСТЬ координат поворотных точек красных линий

| Номер поворотной точки | Координаты, м | |
|------------------------|---------------|------------|
| | X | Y |
| 1 | 2 | 3 |
| н1 | 474832,85 | 1315801,26 |
| н2 | 474832,86 | 1315801,80 |
| н3 | 474833,58 | 1315807,13 |
| н4 | 474833,70 | 1315809,35 |
| н5 | 474833,93 | 1315809,76 |
| н6 | 474830,10 | 1315830,47 |
| н7 | 474830,03 | 1315838,28 |
| н8 | 474831,07 | 1315876,14 |
| н9 | 474842,31 | 1315950,80 |
| н10 | 474853,34 | 1316010,60 |
| н11 | 474861,46 | 1316056,31 |
| н12 | 474864,17 | 1316072,79 |
| н13 | 474870,76 | 1316109,99 |
| н14 | 474889,57 | 1316210,94 |
| н15 | 474886,02 | 1316211,84 |
| н16 | 474889,11 | 1316230,41 |
| н17 | 474898,35 | 1316300,70 |
| н18 | 474903,99 | 1316333,84 |
| н19 | 474915,35 | 1316413,46 |
| н20 | 474928,82 | 1316504,24 |
| н21 | 474946,27 | 1316619,20 |
| н22 | 474954,80 | 1316671,75 |
| н23 | 474946,91 | 1316673,03 |
| н24 | 474939,01 | 1316674,32 |
| н25 | 474930,46 | 1316621,67 |
| н26 | 474912,99 | 1316506,61 |
| н27 | 474899,52 | 1316415,76 |
| н28 | 474888,18 | 1316336,32 |
| н29 | 474882,52 | 1316303,10 |
| н30 | 474873,28 | 1316232,77 |
| н31 | 474869,05 | 1316199,91 |
| н32 | 474871,09 | 1316199,15 |
| н33 | 474865,19 | 1316165,85 |

| 1 | 2 | 3 |
|-----|-----------|------------|
| н35 | 474861,09 | 1316142,75 |
| н36 | 474855,01 | 1316112,84 |
| н37 | 474848,40 | 1316075,49 |
| н38 | 474845,69 | 1316059,00 |
| н39 | 474837,59 | 1316013,45 |
| н40 | 474828,88 | 1315965,17 |
| н41 | 474826,52 | 1315953,43 |
| н42 | 474826,73 | 1315949,80 |
| н43 | 474824,64 | 1315937,15 |
| н44 | 474817,73 | 1315877,37 |
| н45 | 474817,20 | 1315846,40 |
| н46 | 474816,72 | 1315833,38 |
| н47 | 474819,45 | 1315806,86 |
| н48 | 474820,98 | 1315799,13 |
| н49 | 474827,54 | 1315800,28 |

| Номер поворотной точки | Координаты, м | |
|------------------------|---------------|------------|
| | X | Y |
| 1 | 2 | 3 |
| Гр1 | 474853,27 | 1315742,66 |
| Гр2 | 474851,62 | 1315756,53 |
| Гр3 | 474848,85 | 1315766,65 |
| Гр4 | 474849,07 | 1315773,92 |
| Гр5 | 474839,66 | 1315795,33 |
| Гр6 | 474839,50 | 1315801,27 |
| Гр7 | 474837,09 | 1315802,99 |
| Гр8 | 474837,52 | 1315809,13 |
| Гр9 | 474837,52 | 1315813,71 |
| Гр10 | 474838,08 | 1315821,88 |
| Гр11 | 474838,23 | 1315827,00 |
| Гр12 | 474839,08 | 1315836,82 |
| Гр13 | 474839,68 | 1315843,72 |
| Гр14 | 474839,68 | 1315851,33 |
| Гр15 | 474840,31 | 1315852,21 |
| Гр16 | 474841,18 | 1315859,28 |
| Гр17 | 474841,58 | 1315862,52 |
| Гр18 | 474842,18 | 1315867,65 |
| Гр19 | 474842,77 | 1315872,62 |
| Гр20 | 474844,39 | 1315882,67 |
| Гр21 | 474846,68 | 1315896,93 |
| Гр22 | 474848,22 | 1315906,02 |
| Гр23 | 474848,95 | 1315910,33 |
| Гр24 | 474850,53 | 1315918,43 |
| Гр25 | 474851,49 | 1315923,31 |

| 1 | 2 | 3 |
|------|-----------|------------|
| Гр26 | 474853,28 | 1315934,59 |
| Гр27 | 474854,20 | 1315941,90 |
| Гр28 | 474854,57 | 1315944,82 |
| Гр29 | 474855,29 | 1315949,89 |
| Гр30 | 474855,48 | 1315951,23 |
| Гр31 | 474856,71 | 1315957,77 |
| Гр32 | 474857,32 | 1315961,01 |
| Гр33 | 474859,25 | 1315972,58 |
| Гр34 | 474859,68 | 1315975,14 |
| Гр35 | 474861,14 | 1315982,65 |
| Гр36 | 474862,20 | 1315988,13 |
| Гр37 | 474863,65 | 1315998,03 |
| Гр38 | 474863,65 | 1316000,73 |
| Гр39 | 474866,18 | 1316011,66 |
| Гр40 | 474867,02 | 1316015,91 |
| Гр41 | 474868,19 | 1316022,67 |
| Гр42 | 474868,19 | 1316024,61 |
| Гр43 | 474869,83 | 1316032,52 |
| Гр44 | 474871,06 | 1316035,11 |
| Гр45 | 474871,75 | 1316038,95 |
| Гр46 | 474870,95 | 1316044,95 |
| Гр47 | 474872,89 | 1316055,12 |
| Гр48 | 474873,66 | 1316060,36 |
| Гр49 | 474875,21 | 1316063,05 |
| Гр50 | 474875,81 | 1316066,91 |
| Гр51 | 474875,07 | 1316069,43 |
| Гр52 | 474875,60 | 1316074,19 |
| Гр53 | 474878,91 | 1316088,97 |
| Гр54 | 474879,48 | 1316093,27 |
| Гр55 | 474878,04 | 1316094,92 |
| Гр56 | 474879,62 | 1316104,24 |
| Гр57 | 474882,14 | 1316112,20 |
| Гр58 | 474883,60 | 1316121,50 |
| Гр59 | 474884,03 | 1316129,85 |
| Гр60 | 474887,72 | 1316149,18 |
| Гр61 | 474886,79 | 1316150,10 |
| Гр62 | 474887,64 | 1316154,40 |
| Гр63 | 474887,79 | 1316157,60 |
| Гр64 | 474888,64 | 1316161,74 |
| Гр65 | 474891,94 | 1316166,11 |
| Гр66 | 474899,23 | 1316179,20 |
| Гр67 | 474899,17 | 1316199,99 |
| Гр68 | 474899,31 | 1316213,87 |
| Гр69 | 474899,14 | 1316222,02 |
| Гр70 | 474900,59 | 1316230,14 |

| 1 | 2 | 3 |
|-------|-----------|------------|
| Гр71 | 474903,09 | 1316241,87 |
| Гр72 | 474904,05 | 1316247,80 |
| Гр73 | 474906,23 | 1316261,07 |
| Гр74 | 474906,93 | 1316266,43 |
| Гр75 | 474907,71 | 1316270,76 |
| Гр76 | 474911,48 | 1316285,90 |
| Гр77 | 474913,88 | 1316299,43 |
| Гр78 | 474915,53 | 1316312,71 |
| Гр79 | 474917,22 | 1316320,23 |
| Гр80 | 474917,20 | 1316323,19 |
| Гр81 | 474917,98 | 1316328,28 |
| Гр82 | 474918,47 | 1316339,80 |
| Гр83 | 474919,30 | 1316345,23 |
| Гр84 | 474920,13 | 1316350,06 |
| Гр85 | 474921,17 | 1316357,48 |
| Гр86 | 474921,26 | 1316358,15 |
| Гр87 | 474918,41 | 1316358,46 |
| Гр88 | 474920,70 | 1316381,29 |
| Гр89 | 474924,62 | 1316380,81 |
| Гр90 | 474924,63 | 1316381,77 |
| Гр91 | 474925,64 | 1316389,59 |
| Гр92 | 474925,80 | 1316390,88 |
| Гр93 | 474927,28 | 1316400,22 |
| Гр94 | 474928,09 | 1316404,20 |
| Гр95 | 474928,62 | 1316406,69 |
| Гр96 | 474929,97 | 1316415,82 |
| Гр97 | 474932,61 | 1316433,59 |
| Гр98 | 474933,11 | 1316438,71 |
| Гр99 | 474933,10 | 1316443,14 |
| Гр100 | 474933,55 | 1316447,15 |
| Гр101 | 474934,14 | 1316449,13 |
| Гр102 | 474935,18 | 1316458,25 |
| Гр103 | 474935,55 | 1316461,53 |
| Гр104 | 474936,51 | 1316470,04 |
| Гр105 | 474936,97 | 1316473,29 |
| Гр106 | 474938,37 | 1316473,08 |
| Гр107 | 474938,55 | 1316474,85 |
| Гр108 | 474938,00 | 1316481,54 |
| Гр109 | 474938,96 | 1316488,64 |
| Гр110 | 474939,45 | 1316492,25 |
| Гр111 | 474940,68 | 1316501,56 |
| Гр112 | 474941,09 | 1316508,65 |
| Гр113 | 474942,09 | 1316515,50 |
| Гр114 | 474945,53 | 1316528,13 |
| Гр115 | 474946,06 | 1316532,47 |

| 1 | 2 | 3 |
|-------|-----------|------------|
| Гр116 | 474947,29 | 1316542,53 |
| Гр117 | 474946,29 | 1316544,08 |
| Гр118 | 474947,51 | 1316551,19 |
| Гр119 | 474949,30 | 1316559,55 |
| Гр120 | 474950,44 | 1316567,82 |
| Гр121 | 474950,88 | 1316568,22 |
| Гр122 | 474951,65 | 1316573,75 |
| Гр123 | 474952,37 | 1316581,34 |
| Гр124 | 474952,90 | 1316583,80 |
| Гр125 | 474954,94 | 1316587,82 |
| Гр126 | 474956,37 | 1316594,78 |
| Гр127 | 474954,50 | 1316608,61 |
| Гр128 | 474956,13 | 1316619,17 |
| Гр129 | 474960,45 | 1316637,71 |
| Гр130 | 474961,61 | 1316645,25 |
| Гр131 | 474964,52 | 1316650,19 |
| Гр132 | 474969,45 | 1316650,22 |
| Гр133 | 474970,62 | 1316669,85 |
| Гр134 | 474970,95 | 1316672,84 |
| Гр135 | 474924,09 | 1316678,98 |
| Гр136 | 474923,24 | 1316655,72 |
| Гр137 | 474929,16 | 1316647,44 |
| Гр138 | 474928,31 | 1316640,03 |
| Гр139 | 474927,37 | 1316631,95 |
| Гр140 | 474922,68 | 1316613,97 |
| Гр141 | 474922,11 | 1316608,90 |
| Гр142 | 474922,01 | 1316598,30 |
| Гр143 | 474919,89 | 1316586,32 |
| Гр144 | 474918,83 | 1316586,36 |
| Гр145 | 474915,63 | 1316566,53 |
| Гр146 | 474916,52 | 1316564,03 |
| Гр147 | 474914,75 | 1316554,91 |
| Гр148 | 474910,88 | 1316542,81 |
| Гр149 | 474910,14 | 1316537,64 |
| Гр150 | 474911,29 | 1316536,53 |
| Гр151 | 474909,97 | 1316526,71 |
| Гр152 | 474909,35 | 1316518,73 |
| Гр153 | 474907,83 | 1316509,45 |
| Гр154 | 474907,40 | 1316506,84 |
| Гр155 | 474906,69 | 1316501,69 |
| Гр156 | 474904,92 | 1316501,69 |
| Гр157 | 474903,44 | 1316489,08 |
| Гр158 | 474902,03 | 1316478,40 |
| Гр159 | 474901,48 | 1316475,76 |
| Гр160 | 474905,67 | 1316475,03 |

| 1 | 2 | 3 |
|-------|-----------|------------|
| Гр161 | 474900,94 | 1316444,80 |
| Гр162 | 474897,15 | 1316445,28 |
| Гр163 | 474897,11 | 1316444,37 |
| Гр164 | 474896,20 | 1316436,71 |
| Гр165 | 474896,06 | 1316434,42 |
| Гр166 | 474895,28 | 1316430,67 |
| Гр167 | 474894,44 | 1316426,38 |
| Гр168 | 474894,27 | 1316424,26 |
| Гр169 | 474893,19 | 1316415,59 |
| Гр170 | 474892,37 | 1316409,01 |
| Гр171 | 474890,95 | 1316398,97 |
| Гр172 | 474891,27 | 1316397,39 |
| Гр173 | 474890,44 | 1316391,33 |
| Гр174 | 474889,74 | 1316386,18 |
| Гр175 | 474888,59 | 1316376,02 |
| Гр176 | 474888,14 | 1316372,08 |
| Гр177 | 474886,86 | 1316364,55 |
| Гр178 | 474885,86 | 1316358,62 |
| Гр179 | 474884,66 | 1316351,55 |
| Гр180 | 474881,60 | 1316333,40 |
| Гр181 | 474880,30 | 1316325,53 |
| Гр182 | 474879,97 | 1316323,55 |
| Гр183 | 474883,31 | 1316322,80 |
| Гр184 | 474881,19 | 1316306,61 |
| Гр185 | 474877,04 | 1316307,18 |
| Гр186 | 474877,04 | 1316306,30 |
| Гр187 | 474876,20 | 1316300,69 |
| Гр188 | 474876,23 | 1316299,82 |
| Гр189 | 474876,23 | 1316296,47 |
| Гр190 | 474872,94 | 1316290,42 |
| Гр191 | 474872,49 | 1316285,36 |
| Гр192 | 474874,22 | 1316278,81 |
| Гр193 | 474873,74 | 1316272,97 |
| Гр194 | 474872,93 | 1316263,03 |
| Гр195 | 474871,73 | 1316255,44 |
| Гр196 | 474871,03 | 1316251,02 |
| Гр197 | 474869,83 | 1316241,19 |
| Гр198 | 474869,30 | 1316236,89 |
| Гр199 | 474868,85 | 1316231,55 |
| Гр200 | 474868,02 | 1316231,55 |
| Гр201 | 474867,68 | 1316228,39 |
| Гр202 | 474869,69 | 1316228,30 |
| Гр203 | 474867,82 | 1316214,80 |
| Гр204 | 474857,10 | 1316216,23 |
| Гр205 | 474856,34 | 1316208,87 |

| 1 | 2 | 3 |
|-------|-----------|------------|
| Гр206 | 474848,93 | 1316180,14 |
| Гр207 | 474853,67 | 1316178,64 |
| Гр208 | 474845,87 | 1316118,10 |
| Гр209 | 474843,87 | 1316105,63 |
| Гр210 | 474835,80 | 1316058,67 |
| Гр211 | 474833,83 | 1316046,22 |
| Гр212 | 474830,83 | 1316031,99 |
| Гр213 | 474833,42 | 1316031,54 |
| Гр214 | 474831,66 | 1316016,74 |
| Гр215 | 474830,82 | 1316010,55 |
| Гр216 | 474829,05 | 1315998,97 |
| Гр217 | 474828,20 | 1315989,96 |
| Гр218 | 474827,01 | 1315981,83 |
| Гр219 | 474825,97 | 1315981,98 |
| Гр220 | 474823,47 | 1315965,31 |
| Гр221 | 474825,02 | 1315965,04 |
| Гр222 | 474823,51 | 1315953,62 |
| Гр223 | 474822,92 | 1315949,19 |
| Гр224 | 474821,56 | 1315938,65 |
| Гр225 | 474818,26 | 1315929,30 |
| Гр226 | 474817,64 | 1315925,20 |
| Гр227 | 474817,64 | 1315917,89 |
| Гр228 | 474817,15 | 1315912,75 |
| Гр229 | 474816,17 | 1315902,42 |
| Гр230 | 474815,79 | 1315897,09 |
| Гр231 | 474815,54 | 1315895,30 |
| Гр232 | 474815,07 | 1315887,85 |
| Гр233 | 474814,73 | 1315882,57 |
| Гр234 | 474814,48 | 1315878,75 |
| Гр235 | 474814,53 | 1315877,18 |
| Гр236 | 474814,38 | 1315867,77 |
| Гр237 | 474814,29 | 1315862,32 |
| Гр238 | 474814,15 | 1315858,32 |
| Гр239 | 474813,39 | 1315855,20 |
| Гр240 | 474813,02 | 1315845,87 |
| Гр241 | 474813,14 | 1315841,17 |
| Гр242 | 474810,98 | 1315836,06 |
| Гр243 | 474810,98 | 1315833,06 |
| Гр244 | 474812,49 | 1315832,49 |
| Гр245 | 474812,49 | 1315823,89 |
| Гр246 | 474814,25 | 1315807,81 |
| Гр247 | 474811,36 | 1315807,22 |
| Гр248 | 474811,36 | 1315804,01 |
| Гр249 | 474814,15 | 1315804,01 |
| Гр250 | 474813,92 | 1315780,94 |

| 1 | 2 | 3 |
|-------|-----------|------------|
| Гр251 | 474814,04 | 1315774,67 |
| Гр252 | 474813,97 | 1315770,32 |
| Гр253 | 474816,14 | 1315765,36 |
| Гр254 | 474815,91 | 1315756,09 |
| Гр255 | 474814,75 | 1315750,76 |
| Гр256 | 474813,62 | 1315734,81 |
| Гр257 | 474813,62 | 1315733,03 |
| Гр258 | 474822,99 | 1315733,03 |

| Номер поворотной точки | Координаты, м | |
|------------------------|---------------|------------|
| | X | Y |
| 1 | 2 | 3 |
| 1 | 474848,91 | 1315741,91 |
| 2 | 474847,07 | 1315742,51 |
| 3 | 474844,41 | 1315747,57 |
| 4 | 474843,76 | 1315750,11 |
| 5 | 474843,24 | 1315751,81 |
| 6 | 474841,53 | 1315758,71 |
| 7 | 474841,38 | 1315759,53 |
| 8 | 474841,09 | 1315762,49 |
| 9 | 474840,81 | 1315764,85 |
| 10 | 474840,56 | 1315767,44 |
| 11 | 474839,34 | 1315774,37 |
| 12 | 474836,25 | 1315774,54 |
| 13 | 474835,87 | 1315777,41 |
| 14 | 474835,04 | 1315783,28 |
| 15 | 474833,32 | 1315795,16 |
| 16 | 474833,16 | 1315801,10 |
| 17 | 474833,61 | 1315803,22 |
| 18 | 474834,03 | 1315809,37 |
| 19 | 474833,58 | 1315813,84 |
| 20 | 474833,83 | 1315822,01 |
| 21 | 474833,27 | 1315823,37 |
| 22 | 474833,13 | 1315827,44 |
| 23 | 474833,98 | 1315837,26 |
| 24 | 474834,16 | 1315839,77 |
| 25 | 474834,50 | 1315842,81 |
| 26 | 474834,51 | 1315844,11 |
| 27 | 474835,07 | 1315851,71 |
| 28 | 474835,31 | 1315852,83 |
| 29 | 474836,18 | 1315859,89 |
| 30 | 474836,64 | 1315863,10 |
| 31 | 474837,24 | 1315868,23 |
| 32 | 474837,58 | 1315870,68 |

| 1 | 2 | 3 |
|----|-----------|------------|
| 33 | 474838,11 | 1315873,37 |
| 34 | 474839,72 | 1315883,42 |
| 35 | 474841,03 | 1315891,47 |
| 36 | 474841,86 | 1315896,29 |
| 37 | 474842,18 | 1315897,69 |
| 38 | 474843,72 | 1315906,78 |
| 39 | 474844,42 | 1315911,22 |
| 40 | 474846,00 | 1315919,31 |
| 41 | 474846,87 | 1315924,05 |
| 42 | 474848,66 | 1315935,32 |
| 43 | 474849,56 | 1315942,48 |
| 44 | 474849,99 | 1315945,47 |
| 45 | 474850,71 | 1315950,54 |
| 46 | 474851,03 | 1315952,06 |
| 47 | 474852,26 | 1315958,60 |
| 48 | 474852,67 | 1315961,79 |
| 49 | 474854,61 | 1315973,36 |
| 50 | 474854,98 | 1315976,06 |
| 51 | 474856,44 | 1315983,57 |
| 52 | 474856,66 | 1315984,80 |
| 53 | 474857,39 | 1315988,84 |
| 54 | 474858,84 | 1315998,73 |
| 55 | 474859,23 | 1316001,67 |
| 56 | 474861,37 | 1316012,60 |
| 57 | 474862,27 | 1316016,74 |
| 58 | 474863,44 | 1316023,49 |
| 59 | 474863,86 | 1316025,38 |
| 60 | 474865,16 | 1316033,29 |
| 61 | 474866,12 | 1316036,00 |
| 62 | 474866,81 | 1316039,84 |
| 63 | 474867,04 | 1316039,80 |
| 64 | 474868,00 | 1316045,03 |
| 65 | 474867,02 | 1316045,21 |
| 66 | 474867,16 | 1316046,29 |
| 67 | 474868,01 | 1316052,38 |
| 68 | 474868,32 | 1316055,09 |
| 69 | 474869,12 | 1316054,99 |
| 70 | 474869,12 | 1316055,67 |
| 71 | 474869,89 | 1316060,91 |
| 72 | 474870,33 | 1316063,81 |
| 73 | 474871,27 | 1316069,84 |
| 74 | 474871,80 | 1316074,61 |
| 75 | 474872,12 | 1316077,94 |
| 76 | 474872,74 | 1316081,51 |
| 77 | 474872,78 | 1316082,14 |

| 1 | 2 | 3 |
|-----|-----------|------------|
| 78 | 474872,19 | 1316082,24 |
| 79 | 474872,42 | 1316083,52 |
| 80 | 474873,38 | 1316089,71 |
| 81 | 474873,96 | 1316094,01 |
| 82 | 474874,25 | 1316095,56 |
| 83 | 474875,83 | 1316104,89 |
| 84 | 474876,99 | 1316112,97 |
| 85 | 474878,82 | 1316125,27 |
| 86 | 474879,40 | 1316128,27 |
| 87 | 474879,62 | 1316130,69 |
| 88 | 474883,31 | 1316150,02 |
| 89 | 474884,31 | 1316155,06 |
| 90 | 474884,40 | 1316155,67 |
| 91 | 474884,83 | 1316158,21 |
| 92 | 474885,68 | 1316162,35 |
| 93 | 474886,41 | 1316166,72 |
| 94 | 474886,53 | 1316167,05 |
| 95 | 474888,76 | 1316179,85 |
| 96 | 474890,28 | 1316180,88 |
| 97 | 474899,23 | 1316179,20 |
| 98 | 474899,17 | 1316199,99 |
| 99 | 474892,59 | 1316201,23 |
| 100 | 474895,13 | 1316214,66 |
| 101 | 474895,26 | 1316215,57 |
| 102 | 474895,54 | 1316219,18 |
| 103 | 474895,78 | 1316222,58 |
| 104 | 474897,24 | 1316230,74 |
| 105 | 474897,59 | 1316232,18 |
| 106 | 474897,93 | 1316234,29 |
| 107 | 474898,72 | 1316237,81 |
| 108 | 474899,53 | 1316242,44 |
| 109 | 474900,49 | 1316248,37 |
| 110 | 474902,24 | 1316257,37 |
| 111 | 474902,85 | 1316260,69 |
| 112 | 474902,86 | 1316261,51 |
| 113 | 474903,57 | 1316266,97 |
| 114 | 474904,38 | 1316271,37 |
| 115 | 474904,90 | 1316276,21 |
| 116 | 474906,12 | 1316282,69 |
| 117 | 474907,32 | 1316289,17 |
| 118 | 474907,79 | 1316291,73 |
| 119 | 474908,21 | 1316294,36 |
| 120 | 474908,51 | 1316296,00 |
| 121 | 474908,96 | 1316298,54 |
| 122 | 474909,28 | 1316300,28 |

| 1 | 2 | 3 |
|-----|-----------|------------|
| 123 | 474911,12 | 1316313,69 |
| 124 | 474912,76 | 1316321,21 |
| 125 | 474912,70 | 1316323,88 |
| 126 | 474913,48 | 1316328,97 |
| 127 | 474913,74 | 1316331,76 |
| 128 | 474914,90 | 1316340,35 |
| 129 | 474915,73 | 1316345,78 |
| 130 | 474916,27 | 1316350,61 |
| 131 | 474917,31 | 1316358,03 |
| 132 | 474917,46 | 1316359,09 |
| 133 | 474918,90 | 1316371,83 |
| 134 | 474919,44 | 1316375,96 |
| 135 | 474919,67 | 1316377,98 |
| 136 | 474920,12 | 1316382,36 |
| 137 | 474921,13 | 1316390,18 |
| 138 | 474921,32 | 1316391,65 |
| 139 | 474922,96 | 1316401,17 |
| 140 | 474923,97 | 1316405,13 |
| 141 | 474924,29 | 1316407,33 |
| 142 | 474925,65 | 1316416,47 |
| 143 | 474928,04 | 1316434,04 |
| 144 | 474928,54 | 1316439,16 |
| 145 | 474929,26 | 1316443,58 |
| 146 | 474929,71 | 1316447,58 |
| 147 | 474929,92 | 1316449,61 |
| 148 | 474930,96 | 1316458,74 |
| 149 | 474931,34 | 1316462,05 |
| 150 | 474932,38 | 1316470,55 |
| 151 | 474933,01 | 1316474,55 |
| 152 | 474933,52 | 1316478,19 |
| 153 | 474933,51 | 1316479,76 |
| 154 | 474933,81 | 1316482,11 |
| 155 | 474934,77 | 1316489,21 |
| 156 | 474935,30 | 1316492,80 |
| 157 | 474936,72 | 1316503,44 |
| 158 | 474937,55 | 1316509,17 |
| 159 | 474938,56 | 1316516,03 |
| 160 | 474939,27 | 1316520,97 |
| 161 | 474939,94 | 1316525,95 |
| 162 | 474940,18 | 1316527,74 |
| 163 | 474941,00 | 1316527,72 |
| 164 | 474941,13 | 1316528,67 |
| 165 | 474941,70 | 1316533,51 |
| 166 | 474942,43 | 1316538,74 |
| 167 | 474942,64 | 1316540,36 |

| 1 | 2 | 3 |
|-----|-----------|------------|
| 168 | 474943,21 | 1316544,61 |
| 169 | 474944,41 | 1316551,58 |
| 170 | 474942,79 | 1316552,30 |
| 171 | 474944,01 | 1316557,35 |
| 172 | 474944,82 | 1316560,17 |
| 173 | 474945,96 | 1316568,44 |
| 174 | 474945,78 | 1316568,94 |
| 175 | 474946,55 | 1316574,46 |
| 176 | 474947,77 | 1316579,73 |
| 177 | 474946,63 | 1316579,85 |
| 178 | 474946,91 | 1316582,11 |
| 179 | 474947,71 | 1316581,98 |
| 180 | 474950,09 | 1316581,83 |
| 181 | 474950,62 | 1316584,29 |
| 182 | 474951,20 | 1316587,83 |
| 183 | 474951,30 | 1316588,57 |
| 184 | 474952,74 | 1316595,53 |
| 185 | 474949,57 | 1316597,03 |
| 186 | 474950,68 | 1316609,21 |
| 187 | 474952,31 | 1316619,76 |
| 188 | 474955,94 | 1316640,51 |
| 189 | 474958,17 | 1316640,08 |
| 190 | 474959,04 | 1316645,72 |
| 191 | 474960,12 | 1316650,56 |
| 192 | 474964,52 | 1316650,19 |
| 193 | 474960,22 | 1316678,27 |
| 194 | 474954,01 | 1316678,98 |
| 195 | 474954,63 | 1316684,41 |
| 196 | 474937,72 | 1316684,20 |
| 197 | 474937,14 | 1316680,16 |
| 198 | 474927,93 | 1316681,49 |
| 199 | 474923,24 | 1316655,72 |
| 200 | 474934,35 | 1316654,55 |
| 201 | 474933,32 | 1316647,07 |
| 202 | 474932,77 | 1316643,29 |
| 203 | 474931,88 | 1316639,61 |
| 204 | 474930,94 | 1316631,53 |
| 205 | 474930,75 | 1316630,71 |
| 206 | 474930,17 | 1316626,75 |
| 207 | 474928,84 | 1316618,26 |
| 208 | 474928,23 | 1316614,29 |
| 209 | 474927,96 | 1316613,37 |
| 210 | 474927,40 | 1316608,40 |
| 211 | 474927,02 | 1316605,40 |
| 212 | 474926,40 | 1316600,57 |

| 1 | 2 | 3 |
|-----|-----------|------------|
| 213 | 474926,21 | 1316597,55 |
| 214 | 474924,09 | 1316585,58 |
| 215 | 474924,08 | 1316584,72 |
| 216 | 474923,38 | 1316580,36 |
| 217 | 474922,34 | 1316573,81 |
| 218 | 474921,60 | 1316569,29 |
| 219 | 474920,60 | 1316563,23 |
| 220 | 474918,83 | 1316554,12 |
| 221 | 474918,78 | 1316553,41 |
| 222 | 474918,43 | 1316550,80 |
| 223 | 474917,78 | 1316545,98 |
| 224 | 474917,39 | 1316543,31 |
| 225 | 474917,06 | 1316541,91 |
| 226 | 474916,20 | 1316535,86 |
| 227 | 474914,88 | 1316526,05 |
| 228 | 474913,51 | 1316518,05 |
| 229 | 474911,99 | 1316508,77 |
| 230 | 474911,52 | 1316506,27 |
| 231 | 474910,81 | 1316501,12 |
| 232 | 474908,83 | 1316488,37 |
| 233 | 474907,42 | 1316477,68 |
| 234 | 474902,49 | 1316446,54 |
| 235 | 474901,99 | 1316443,78 |
| 236 | 474901,08 | 1316436,12 |
| 237 | 474900,75 | 1316433,45 |
| 238 | 474899,97 | 1316429,69 |
| 239 | 474899,47 | 1316429,80 |
| 240 | 474898,63 | 1316425,55 |
| 241 | 474899,12 | 1316424,15 |
| 242 | 474899,06 | 1316423,66 |
| 243 | 474897,97 | 1316414,99 |
| 244 | 474897,45 | 1316412,08 |
| 245 | 474897,08 | 1316408,37 |
| 246 | 474895,66 | 1316398,30 |
| 247 | 474895,39 | 1316396,82 |
| 248 | 474895,79 | 1316396,77 |
| 249 | 474894,76 | 1316389,38 |
| 250 | 474894,38 | 1316386,42 |
| 251 | 474894,27 | 1316385,66 |
| 252 | 474893,13 | 1316375,50 |
| 253 | 474892,62 | 1316372,25 |
| 254 | 474892,36 | 1316371,36 |
| 255 | 474891,08 | 1316363,83 |
| 256 | 474890,66 | 1316360,67 |
| 257 | 474890,70 | 1316359,74 |

| 1 | 2 | 3 |
|-----|-----------|------------|
| 258 | 474890,45 | 1316357,85 |
| 259 | 474889,25 | 1316350,77 |
| 260 | 474889,07 | 1316349,57 |
| 261 | 474887,72 | 1316341,36 |
| 262 | 474887,00 | 1316336,82 |
| 263 | 474886,40 | 1316332,60 |
| 264 | 474885,10 | 1316324,73 |
| 265 | 474883,24 | 1316312,58 |
| 266 | 474882,82 | 1316309,95 |
| 267 | 474882,25 | 1316306,06 |
| 268 | 474881,50 | 1316306,16 |
| 269 | 474881,38 | 1316305,65 |
| 270 | 474880,55 | 1316300,04 |
| 271 | 474880,10 | 1316296,03 |
| 272 | 474879,59 | 1316292,13 |
| 273 | 474879,44 | 1316289,75 |
| 274 | 474877,46 | 1316290,02 |
| 275 | 474877,00 | 1316284,95 |
| 276 | 474879,38 | 1316284,64 |
| 277 | 474879,29 | 1316283,91 |
| 278 | 474879,14 | 1316280,57 |
| 279 | 474878,98 | 1316278,42 |
| 280 | 474878,50 | 1316272,58 |
| 281 | 474878,38 | 1316271,84 |
| 282 | 474878,00 | 1316268,68 |
| 283 | 474877,85 | 1316267,94 |
| 284 | 474877,40 | 1316265,24 |
| 285 | 474877,15 | 1316263,54 |
| 286 | 474876,95 | 1316262,40 |
| 287 | 474875,75 | 1316254,80 |
| 288 | 474875,01 | 1316250,52 |
| 289 | 474873,81 | 1316240,70 |
| 290 | 474873,49 | 1316236,54 |
| 291 | 474873,04 | 1316231,20 |
| 292 | 474872,90 | 1316230,11 |
| 293 | 474872,44 | 1316227,06 |
| 294 | 474871,65 | 1316221,84 |
| 295 | 474871,45 | 1316220,28 |
| 296 | 474871,22 | 1316218,56 |
| 297 | 474870,97 | 1316216,54 |
| 298 | 474870,85 | 1316215,53 |
| 299 | 474870,79 | 1316214,26 |
| 300 | 474869,46 | 1316206,53 |
| 301 | 474856,34 | 1316208,87 |
| 302 | 474854,61 | 1316176,93 |

| 1 | 2 | 3 |
|-----|-----------|------------|
| 303 | 474861,00 | 1316175,73 |
| 304 | 474858,39 | 1316161,81 |
| 305 | 474857,17 | 1316141,14 |
| 306 | 474856,72 | 1316137,89 |
| 307 | 474856,80 | 1316137,41 |
| 308 | 474856,34 | 1316134,46 |
| 309 | 474856,95 | 1316134,06 |
| 310 | 474856,59 | 1316130,79 |
| 311 | 474851,28 | 1316117,24 |
| 312 | 474849,28 | 1316104,76 |
| 313 | 474841,59 | 1316057,75 |
| 314 | 474839,62 | 1316045,30 |
| 315 | 474839,37 | 1316043,75 |
| 316 | 474841,67 | 1316043,26 |
| 317 | 474841,06 | 1316040,01 |
| 318 | 474833,10 | 1316041,08 |
| 319 | 474831,66 | 1316016,74 |
| 320 | 474835,77 | 1316016,19 |
| 321 | 474834,93 | 1316009,97 |
| 322 | 474833,15 | 1315998,34 |
| 323 | 474832,65 | 1315995,17 |
| 324 | 474832,57 | 1315994,50 |
| 325 | 474832,13 | 1315991,30 |
| 326 | 474831,98 | 1315989,40 |
| 327 | 474830,79 | 1315981,27 |
| 328 | 474830,66 | 1315980,25 |
| 329 | 474829,56 | 1315971,01 |
| 330 | 474829,44 | 1315970,01 |
| 331 | 474829,32 | 1315969,01 |
| 332 | 474828,90 | 1315965,56 |
| 333 | 474828,71 | 1315964,55 |
| 334 | 474827,20 | 1315953,13 |
| 335 | 474826,71 | 1315949,66 |
| 336 | 474826,41 | 1315948,74 |
| 337 | 474825,05 | 1315938,20 |
| 338 | 474824,74 | 1315936,14 |
| 339 | 474824,46 | 1315934,62 |
| 340 | 474823,88 | 1315931,37 |
| 341 | 474823,48 | 1315928,50 |
| 342 | 474822,85 | 1315924,40 |
| 343 | 474821,93 | 1315920,31 |
| 344 | 474821,31 | 1315917,77 |
| 345 | 474821,28 | 1315917,47 |
| 346 | 474820,66 | 1315912,33 |
| 347 | 474820,03 | 1315908,01 |

| 1 | 2 | 3 |
|-----|-----------|------------|
| 348 | 474819,20 | 1315904,48 |
| 349 | 474819,04 | 1315902,07 |
| 350 | 474818,30 | 1315896,75 |
| 351 | 474818,28 | 1315895,53 |
| 352 | 474818,27 | 1315895,13 |
| 353 | 474817,80 | 1315887,68 |
| 354 | 474817,71 | 1315886,87 |
| 355 | 474817,57 | 1315883,06 |
| 356 | 474817,57 | 1315882,46 |
| 357 | 474817,43 | 1315878,64 |
| 358 | 474817,40 | 1315877,14 |
| 359 | 474817,25 | 1315867,72 |
| 360 | 474817,14 | 1315864,47 |
| 361 | 474817,14 | 1315862,78 |
| 362 | 474817,14 | 1315862,21 |
| 363 | 474816,99 | 1315858,22 |
| 364 | 474816,98 | 1315857,92 |
| 365 | 474816,99 | 1315855,43 |
| 366 | 474817,06 | 1315855,05 |
| 367 | 474816,69 | 1315845,72 |
| 368 | 474816,68 | 1315845,30 |
| 369 | 474816,55 | 1315842,35 |
| 370 | 474816,54 | 1315841,43 |
| 371 | 474816,53 | 1315841,12 |
| 372 | 474816,46 | 1315836,29 |
| 373 | 474816,75 | 1315832,72 |
| 374 | 474817,23 | 1315824,12 |
| 375 | 474817,64 | 1315821,14 |
| 376 | 474817,82 | 1315818,08 |
| 377 | 474818,07 | 1315814,00 |
| 378 | 474818,13 | 1315812,94 |
| 379 | 474818,23 | 1315811,52 |
| 380 | 474818,25 | 1315811,12 |
| 381 | 474818,44 | 1315807,82 |
| 382 | 474818,23 | 1315806,84 |
| 383 | 474818,30 | 1315806,45 |
| 384 | 474818,62 | 1315803,01 |
| 385 | 474818,65 | 1315799,96 |
| 386 | 474818,68 | 1315795,88 |
| 387 | 474818,71 | 1315791,80 |
| 388 | 474818,74 | 1315787,72 |
| 389 | 474818,75 | 1315786,70 |
| 390 | 474818,31 | 1315781,03 |
| 391 | 474818,31 | 1315780,28 |
| 392 | 474818,43 | 1315774,75 |

| 1 | 2 | 3 |
|-----|-----------|------------|
| 393 | 474818,36 | 1315770,26 |
| 394 | 474819,25 | 1315765,10 |
| 395 | 474819,13 | 1315763,41 |
| 396 | 474818,59 | 1315755,95 |
| 397 | 474818,20 | 1315750,52 |
| 398 | 474817,08 | 1315734,56 |